

## Upplýsingamiðstöð Suðurlands - Hveragerði

hveragerði

<input type="checkbox"/> I'm not a robot	 RECAPTCHA
--	---

Birt á: 24/03/25	Skoðanir: 80
Athugasemdir: 0	Sjá athugasemdir
Atkvæði: 8	Einkunn: 4

[https://www.pta.is/upplýsingamiðstöð-ferðamanna/hveragerði/upplýsingamiðstöð-suðurlands-hveragerði\\_170863.php](https://www.pta.is/upplýsingamiðstöð-ferðamanna/hveragerði/upplýsingamiðstöð-suðurlands-hveragerði_170863.php)



*hveragerði*

*Upplýsingamiðstöð Suðurlands - Hveragerði*

## Upplýsingamiðstöð Suðurlands í Hveragerði

Upplýsingamiðstöð Suðurlands er staðsett í Hveragerði og er frábær áfangastaður fyrir ferðamenn sem vilja fá upplýsingar um svæðið. Þó að miðstöðin sé lítil, eru mörg áhugaverð atriði að finna þar.

### Aðgengi fyrir alla

Miðstöðin býður upp á **\*\*inngang með hjólastólaaðgengi\*\***, sem gerir það auðvelt fyrir fólk með hreyfihömlun að heimsækja. Einnig eru bílastæði með hjólastólaaðgengi í nágrenni miðstöðvarinnar, sem tryggir að allir geti notið þjónustunnar.

### Fyrir fjölskyldur

Upplýsingamiðstöðin er einnig **\*\*góð fyrir börn\*\***. Það eru sætir minjagripir til sölu, sem gera heimsóknina skemmtilega fyrir yngri kynslóðina. Sem dæmi má nefna viðbrögð við minjagripunum: „Þetta er lítið herbergi, en minjagripirnir eru mjög sætir ~ ég keypti nokkra.“

### Myndbönd og sýningar

Auk þess að veita upplýsingar um ferðamannastaði, er hér einnig **\*\*lítil sýning um jarðskjálftann\*\*** sem varð í nágrenninu árið 2008. Sýningin inniheldur skemmtilegar lýsingar um landamæri Evrópu og Norður-Ameríku, þó sumir gestir hafi tekið eftir að þær upplýsingar séu ekki alveg réttar.

### Yfirlit yfir staðsetningu

Þó að gestir hafi lýst Upplýsingamiðstöðinni sem „ekki of áhugaverð“ og „frekar eins og ferðamanna segull án mikils afl“, er þetta samt sem áður rétti staðurinn til að fá mikilvægar upplýsingar um ferðamannastaði á svæðinu. Það er sérstaklega gagnlegt fyrir þá sem vilja skipuleggja ferðir sínar.

### Samantekt

Upplýsingamiðstöð Suðurlands í Hveragerði býður upp á aðgengilega þjónustu fyrir alla, þar á meðal **\*\*hjólastólaaðgengi\*\*** og skemmtilegar upplifanir fyrir börn. Þótt staðurinn sé lítið, getur hann verið gagnlegur fyrir ferðamenn sem leita að upplýsingum um þetta fallega svæði Íslands.

**Þú getur heimsótt okkur á heimilisfangi:**

*Breiðamörk 21, 810 Hveragerði, - Iceland (IS)*

Símanúmer þessa **Upplýsingamiðstöð ferðamanna** er +3544834601

Og ef þú vilt senda WhatsApp, getur þú sent það til +3544834601

## **Þú getur heimsótt okkur á eftirfarandi tíma:**

Dagur Áætlanir  
Mánudagur

08:30–16

Þriðjudagur

08:30–16

Miðvikudagur

Lokað

Fimmtudagur

Lokað

Föstudagur

08:30–16

Laugardagur

08:30–16

Sunnudagur

08:30–16

Vefsíðan er [Upplýsingamiðstöð Suðurlands](#)

Ef þú vilt að breyta einhverju atriði sem þú telur ekki nákvæmt um þessa vef, við biðjum þín sendu skilaboð svo við getum við munum færa það strax. Þakka fyrir áðan þakka fyrir samstarf.

## **Myndir**



*Upplýsingamiðstoð suðurlands hveragerði*

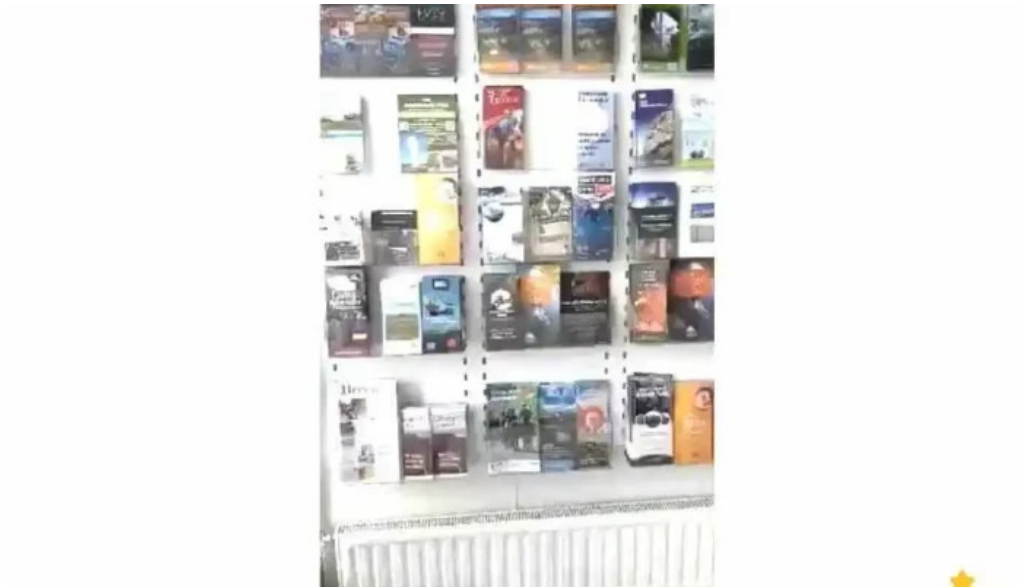


*Upplýsingamidstöð suðurlands upplýsingamiðstöð ferðamanna*



*Upplýsingamidstöð suðurlands street view 360deg*

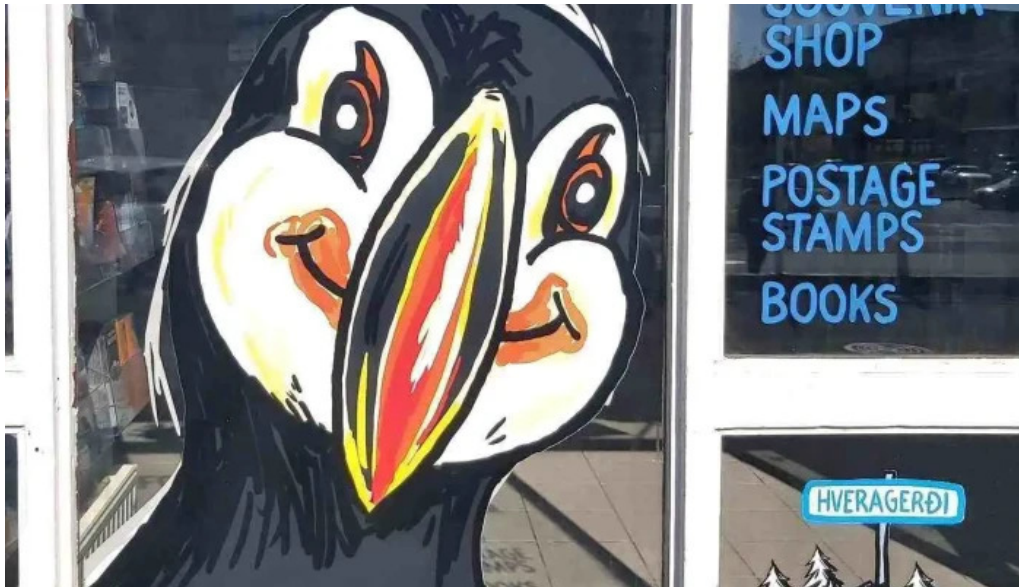




*Upplýsingamidstöð suðurlands myndskeld*



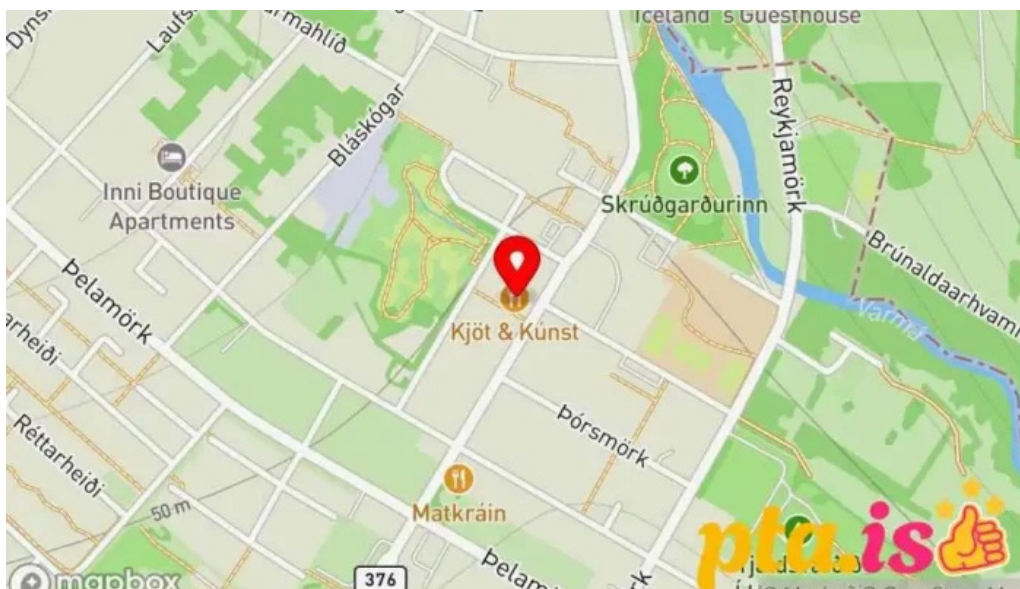
*Upplýsingamidstöð suðurlands hveragerði*



*Upplýsingamiðstöð suðurlands frá eiganda*



*Upplýsingamiðstöð suðurlands að innan*



Upplýsingamiðstöð suðurlands Kort

## Merkimiðar

*Bílastæði með hjólastólaaðgengi, Börn, Aðgengi, Inngangur með hjólastólaaðgengi, Er góður fyrir börn*

## Tengt efni

- 5.0 \* *Pósthúsið á Hveragerði - Hveragerði*
- 1.0 \* *Póstbox Hveragerði við Bónus - Hveragerði*
- 4.5 \* *Upplýsingamiðstöð ferðamanna - Ísafjörður*
- 4.8 \* *Upplýsingamiðstöð ferðamanna Snæfellsbæ - Ólafsvík*
- 5.0 \* *Geopark - Upplýsingamiðstöð ferðamanna - Keflavík*
- 4.4 \* *Kvikan - Saltfisksetur Íslands og Upplýsingamiðstöð ferðamanna - Grindavík*
- 4.2 \* *Selasetur Íslands - Hvammstangi*
- 4.6 \* *Austurvöllur - Reykjavík*
- 5.0 \* *Litla Brugghúsið - Garður*
- 2.5 \* *Hlíðasmári 11 - Kópavogur*

## Flokkar



almenningsbókasafn
almenningsgarður
almenningsundlaug
alríkislögregla
apótek
auglýsingastofa
bakarí
banki
bar og grill
bensínstöð
bífreiðaskoðun
birgjar vinnuvéla
bus stop
byggingarvöruverslun
byggingavöruverslun
byggðasafn
bæjarskrifstofa
bílastæðahús
bílastæði
bílaþvotta- og bónstöð
bílaþvottastöð
bókasafn
bókaverslun
bókhaldsþjónusta
böggilaskápur
bústaður
dagblaðaútgefandi
dvalarheimili aldraðra
dómshús
dómstjóri
dýraspítali
einkaháskóli
endurvinnslustöð
eyja
fasteignasala
fatahreinsun
ferjustöð
ferðamannastaður
ferðaskrifstofa
ferðaskrifstofa með skoðunarferðir
ferðaþjónustufyrirtæki
fimleikamiðstöð

fiskvinnsla
fjallstoppur
fjármálaráðgjafi
fjölmíðlafyrirtæki
fjölskylduráðgjafi
flugbraut
flutninga- og pósthjónusta
flutningafyrirtæki
folfvöllur
forskóli
framkvæmdasvið
friðland
frjáls félagasamtök
fræðslumiðstöð
fuglaskoðunarsvæði
fyrirtæki
fyrirtækjamiðlari
fyrirtækjahljónusta
félag eða stofnun
fótboltavöllur
fótboltavörverslun
föndurverslun
garnverslun
garður
garðvörverslun
gasveita
gistiheimili
gisting
gististaður
gjafavörverslun
gler- og speglaverslun
golf
golfklúbbur
grunnskóli
gæludýraverslun
gæludýravörverslun
göngusvæði
hafnaryfirvöld
handboltavöllur
heilbrigðiseftirlit
heildsali
heilsa

heilsugæslustöð
heilsulind
heilsustofnun
herstöð
hestaleiga
hjólhýsa- og fellivagnasala
hjúkrunarheimili
hraðbanki
hraðpóstþjónusta
hrossaræktandi
hugbúnaðarfyrirtæki
hundagarður
hvalaskoðunarfyrirtæki
háskóladeild
háskóli
hótel
húsgagna- og heimilisvöruverslun
húsgagnaverslun
húðflúr- og líkamsgötunarstofa
húðflúrstofa
innflytjendaþjónusta
jólaverslun
kaffihús
kennileiti
kirkja
kirkja sjöunda dags aðventista
kirkjugarður
kristin kirkja
krá
krá með eigin bjórframleiðslu
landakortaverslun
landbúnaðarverslun
landbúnaður
leiga á skrifstofurými
leikfangaverslun
leikvangur
leirmunaverslun
listasafn
listastofnun
lopabúð
lágverðsverslun
lásasmiður

læknir
líkamsræktarstöð
lögfræðiþjónusta
lögregla
lögreglustöð
lútersk kirkja
lúxusmatvöruverslun
markaðsráðgjöf
markaður
markaður með sjávarfang
matvöruverslun
menningarmiðstöð
menntaskóli
millifærsluþjónusta
minjagripaverslun
miðstigsskóli
musteri hindúa
myndlistarvöruverslun
myndvéla-verslun
málningarverslun
mótmælendakirkja
náttúrusögusafn
olíuskiptistöð
opinber ríkisskrifstofa
opinber skrifstofa
port
pylsustaður
ÞÓst
pósthólfaleiga
pósthús
póstþjónusta
raforkuver
rannsóknarstofnun
reiðhjólaverslun
reiðþjónusta
ritfangaverslun
ráðgjafi
ráðhús
ráðhús eða bæjar-/sveitarstjórnarskrifstofa
ráðningafulltrúi
rútufyrirtæki
saddlery



safn
sala á öryggiskerfum
samfélagsmiðstöð
samgöngupjónusta
samtök sem ekki eru rekin í hagnaðarskyni
sendiráð
sjálfboðaliðasamtök
sjávarréttastaður
sjóntækjafræðingur
sjúkrahús
skagi
skartgripaverslun
skotfimiaðstaða
skrifstofa almannatrygginga
skrifstofa borgarstjórnar
skrifstofa fyrirtækis
skrifstofa ráðuneytis
skráningarstofa
skurður
skáli
skátaheimili
skóli
skúlptúr
slökkvistöð
smábátahöfn
stjórnmalaflokkur
stjórnvöld
stéttarfélag
stórmarkaður
stöðuvatn
sumarleyfisíbúð
sundlaug
sveitarstjórn
sveitarstjórnarskrifstofa
sögulegt kennileiti
sögusafn
tannlæknastofa
tjaldstæði
tónleika- eða veislusalur
umbúðaverslun
unglingamiðstöð
upplýsingamiðstöð ferðamanna

vatnsveita
veislusalur
veitingastaður
verksmiðja
verslun
verslun með notaðar bækur
verslunarmiðstöð
viðskiptamiðstöð
vítamína- og bætiefnaverslun
vörugeymsla
water navigation
Á
Áfengiseinokunarsala
Álver
Ísbúð
Íslandspóstur
Íslenskur veitingastaður
Íþróttafélag
Íþróttakrá
Íþróttamiðstöð
Íþróttavöllur
Útfararstofnun
Útsýnisstaður