

Selatangar - Vacio

vacio

 I'm not a robot 

Birt á: 15/03/25	Skoðanir: 1900
Athugasemdir: 0	Sjá athugasemdir
Atkvæði: 190	Einkunn: 4.3

https://www.pta.is/sogulegt-kennileiti/vacio/selatangar-vacio_164188.php

*vacio***Selatangar - Vacio****Sögulegt kennileiti Selatangar**

Selatangar er eitt af þeim fallegu og sögulegu stöðum sem Ísland hefur upp á að bjóða. Þótt staðurinn sé kannski ekki eins þekktur og aðrir landfræðilegar perlur, þá er hann samt ómissandi hluti af íslenskri sögu.

Aðgengi að Selatangar

Aðgengi að Selatangar getur reyndist lítið flókinn, sérstaklega fyrir þá sem koma með venjulegum bíl. Vegurinn að bílastæðinu er grófur og með holum, því því er hiklaust mælt með því að hafa 4x4 bíl. Hins vegar, ef þú ert með

venjulegan bíl, gætirðu þurft að leggja bílnum um 500 metra frá ströndinni og ganga eftir moldarleið að rústunum.

Inngangur með hjólastólaaðgengi

Þó að leiðin að Selatangar sé ekki sérstaklega hönnuð fyrir hjólastóla, er mögulegt að komast að bílastæðinu með aðstoð. Það er mikilvægt að vera meðvitaður um að leiðin svo framhaldið er ekki alltaf auðveld, en við stöðugleika og öryggi er hægt að njóta þess að skoða rústirnar með fjölskyldunni.

Er góður fyrir börn?

Selatangar er dásamlegur staður fyrir börn, þar sem þau geta lært um forna sjávarþorpið og leifar þess. Ströndin er auðvitað falleg, en það er einnig mikilvægt að hafa í huga að öldurnar geta verið kröftugar. Það er því mikilvægt að fylgjast vel með börnunum þegar þau eru við sjóinn. Einnig er nauðsynlegt að ræða við þau um mikilvægi þess að stjórna hegðun sinni í náttúrunni.

Ályktun

Selatangar er sannarlega skemmtilegur staður fyrir þá sem vilja upplifa sögulega Ísland á sínum eigin forsendum. Með réttum undirbúningi er aðgengið ekki of erfitt og fjölskyldufundir hér munu skapa eftirminnileg augnablik. Svo næst þegar þú ert í nágrenninu, hafðu þetta sögulega kennileiti í huga!

Fyrirtæki okkar er í

, , - Iceland (IS)

Sími þessa **Sögulegt kennileiti** er [+3546621950](tel:+3546621950)

Og ef þú vilt senda WhatsApp, getur þú sent það til [+3546621950](tel:+3546621950)

Opnunartímar okkar fyrir almenning eru:

Dagur Áætlanir

Mánudagur

Opið allan sólarhringinn

Þriðjudagur

Opið allan sólarhringinn

Miðvikudagur

Opið allan sólarhringinn

Fimmtudagur

Opið allan sólarhringinn

Föstudagur

Opið allan sólarhringinn

Laugardagur

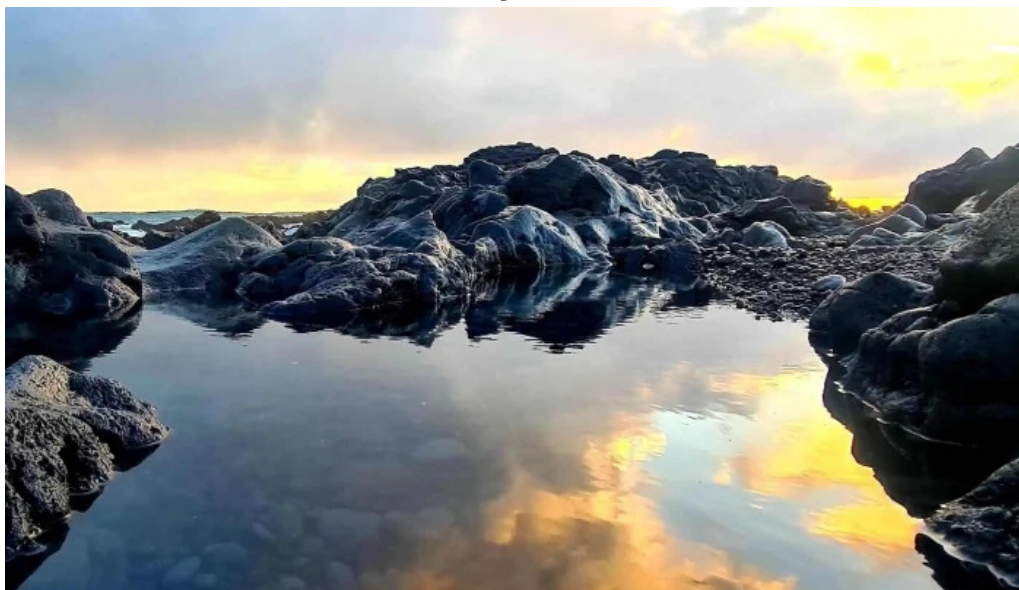
Opið allan sólarhringinn

Sunnudagur

Opið allan sólarhringinn

Ef þú vilt að uppfæra einhverju smáatriði sem þú telur rangt tengt þessa vefgátt, við biðjum þín sendu okkur skilaboð svo við getum við munum leysa það sem fljótt sem mögulegt er. Með áðan þakka þér kærlega.

Myndir



Selatangar vacío



Selatangar svæði



Selatangar street view 360deg



Selatangar sogulegt kennileiti



Selatangar simi



Selatangar nyjast



Selatangar numer



Selatangar myndskid



Selatangar myndir



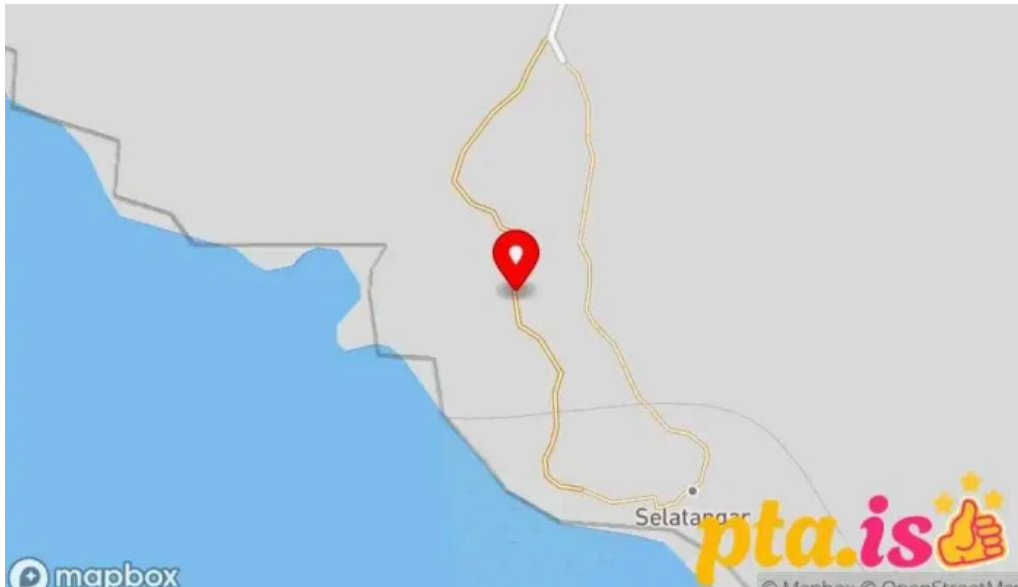
Selatangar heimilifang



Selatangar athugasemdir



Selatangar afslættir



Selatangaar Kort

Merkimiðar

Aðgengi, Börn, Er góður fyrir börn, Inngangur með hjólastólaaðgengi

Tengt efni

- 4.4 * *Landnámssýningin - Reykjavík*
- 4.6 * *Austurvöllur - Reykjavík*
- 4.2 * *Sögusafnið - Reykjavík*
- 4.6 * *Sundlaug Seltjarnarness - Seltjarnarnes*
- 4.1 * *Hraðlestin - Kópavogur*
- 4.6 * *Pingeyraroddi tjaldsvæði - Thingeyri*
- 5.0 * *Tungudalur Vestfjarðagöng - Ísafjörður*
- 4.4 * *Lífland verslun Reykjavík - Reykjavík*
- 4.5 * *Rauðisandur - Saurbær*
- 4.3 * *Ölhúsið- Ölstofa Hafnarfjarðar - Hafnarfjörður*

Flokkar

almenningsgarður
almenningsundlaug

apótek
bakarí
banki
bar og grill
bensínstöð
bifreiðaskoðun
bus stop
byggingavörverslun
byggðasafn
bæjarskrifstofa
bílastæði
bókasafn
bókaverslun
böggaskápur
dvalarheimili aldraðra
dýraspítali
einkaháskóli
eyja
fasteignasala
ferjustöð
ferðamannastaður
ferðaskrifstofa
ferðaskrifstofa með skoðunarferðir
ferðapjónustufyrirtæki
fiskvinnsla
flugbraut
flutninga- og póstpjónusta
flutningafyrirtæki
folfvöllur
framkvæmdasvið
friðland
frjáls félagasamtök
fyrirtæki
félag eða stofnun
fótboltavörverslun
garnverslun
garðvörverslun
gistiheimili
gisting
gististaður
gjafavörverslun
golf

golfklúbbur
grunnskóli
göngusvæði
hafnaryfirvöld
heilbrigðiseftirlit
heildsali
heilsa
heilsugæslustöð
heilsulind
heilsustofnun
hestaleiga
hjúkrunarheimili
hugbúnaðarfyrirtæki
hundagarður
hvalaskoðunarfyrirtæki
háskóladeild
háskóli
hótel
húsgagna- og heimilisvöruverslun
húðflúr- og líkamsgötunarstofa
húðflúrstofa
innflytjendapjónusta
jólaverslun
kaffihús
kirkja
kirkjugarður
kristin kirkja
krá
krá með eigin bjórframleiðslu
landakortaverslun
landbúnaðarverslun
leikfangaverslun
leikvangur
leirmunaverslun
listasafn
listastofnun
lágverðsverslun
líkamsræktarstöð
lögreglustöð
lútersk kirkja
markaður með sjávarfang
menningarmiðstöð

menntaskóli
minjagripaverslun
myndvélaerslun
mótmælendakirkja
náttúrusögusafn
opinber ríkisskrifstofa
opinber skrifstofa
port
ÞÓst
pósthólfaleiga
pósthús
póstþjónusta
reiðhjólaverslun
reiðþjónusta
ritfangaverslun
ráðhús
rútufyrirtæki
safn
samgöngubjónusta
samtök sem ekki eru rekin í hagnaðarskyni
sendiráð
sjálfboðaliðasamtök
sjávarréttastaður
sjúkrahús
skagi
skartgripaverslun
skotfimiaðstaða
skrifstofa fyrirtækis
skáli
skátaheimili
skóli
skúlptúr
slökkvistöð
smábátahöfn
stjórnmalaflokkur
stjórnvöld
stórmarkaður
sumarleyfisíbúð
sundlaug
sveitarstjórn
sveitarstjórnarskrifstofa
sögulegt kennileiti

sögusafn
tjaldstæði
tónleika- eða veislusalur
unglingamiðstöð
upplýsingamiðstöð ferðamanna
veislusalur
veitingastaður
verslun
verslun með notaðar bækur
verslunarmiðstöð
vítamína- og bætiefnaverslun
vörugeymsla
Ísbúð
Íslandspóstur
Ípróttafélag
Ípróttamiðstöð
Ípróttavöllur
Útfararstofnun
Útsýnisstaður