

Hópsnes Lighthouse - Grindavík

grindavík

 I'm not a robot 
reCAPTCHA

Birt á: 30/03/25	Skoðanir: 1254
Athugasemdir: 0	Sjá athugasemdir
Atkvæði: 114	Einkunn: 4.4

https://www.pta.is/samtok-sem-ekki-eru-rekin-i-hagnaÃ°arskyni/grindavik/hopsnes-lighthouse-grindavik_181038.php

*grindavík****Hópsnes Lighthouse - Grindavík*****Aðgengi að Hópsnesvita**

Hópsnesviti, sem staðsettur er í Grindavík, er fallegur staður sem býður upp á áhugaverða ferð fyrir þá sem heimsækja. Fyrst og fremst er það mikilvægt að nefna ****aðgengi**** að vitanum. Vegurinn að vitanum er holóttur og malarvegur, sem gerir það auðvelt fyrir venjuleg bíla að komast þangað, þó að ****bílastæði með hjólastólaaðgengi**** séu takmörkuð.

Inngangur með hjólastólaaðgengi

Þó að Hópsnesviti sé ekki sérstaklega hannaður fyrir ****inngang með hjólastólaaðgengi****, geta gestir, sem eru í hjólastólum, einnig notið útsýnisins. Vegurinn er greiðfær, og þótt hæðin á vitanum sjálfum sé 16 m yfir sjávarmáli, er það vel þess virði að ganga í gegnum umhverfið til að skoða bæði vitann og nærliggjandi skipsflök.

Falleg náttúra og skipsflök

Umhverfið í kringum Hópsnesvita er einstaklega fallegt. Ferðin leiðir að ****fallegum landslagi**** þar sem gestrisni sjófaranna á svæðinu merktist í yfirgefnum skipsflökum. Mörg fólk hefur lýst því sem „falinn gimsteinn“ og að þetta sé „örugglega sérstakt“ ef þú elskar þannig andrúmsloft. Fyrir þá sem hafa gaman af sögulegum stöðum, er þetta merki um ótrúlega krafta frumefnanna, eins og sjá má á flakinu eftir Hrafns Sveinbjarnarson III, sem hrapaði árið 1988.

Ábendingar fyrir ferðalanga

Margar umsagnir frá ferðalangum benda á að það sé nauðsynlegt að keyra hægt vegna holu á vegunum, sérstaklega fyrir þá sem hafa litla bíla. Einnig er mikilvægt að hafa í huga að akstur á veturna getur verið erfiður þar sem snjóskaflar gætu verið á vegunum. Hins vegar, þegar veðrið leyfir, er umhverfið og útsýnið algjöra upplifun. Hópsnesviti er rétt fyrir vestan Grindavík og hentar vel fyrir stutta göngu eða skemmtilega ferðalag. Því er mælt með að leggja leið sína þangað ef þú ert á ferð í Grindavík.

Við erum staðsettir í

RHGV+G9X, Unnamed Rd, Island, Grindavík, - Iceland (IS)

Þjónustutímar okkar eru:

Dagur Áætlanir
Mánudagur
Opið allan sólarhringinn
Þriðjudagur
Opið allan sólarhringinn
Miðvikudagur
Opið allan sólarhringinn
Fimmtudagur
Opið allan sólarhringinn
Föstudagur
Opið allan sólarhringinn
Laugardagur

Opið allan sólarhringinn
Sunnudagur
Opið allan sólarhringinn

Vefsíðan er [Hópsnes Lighthouse](#)

Ef þú þarft að breyta einhverju gögnum sem þú telur rangt um þessa síðu, við biðjum þín sendu skilaboð svo við munum leysa það sem skjótt sem mögulegt er. Þakka fyrir áðan þakka fyrir samstarf.

Myndir



Hopsnes lighthouse umsagnir



Hopsnes lighthouse svæði



Hopsnes lighthouse street view 360deg



Hopsnes lighthouse samtök sem ekki eru rekin i hagnaðarskyni



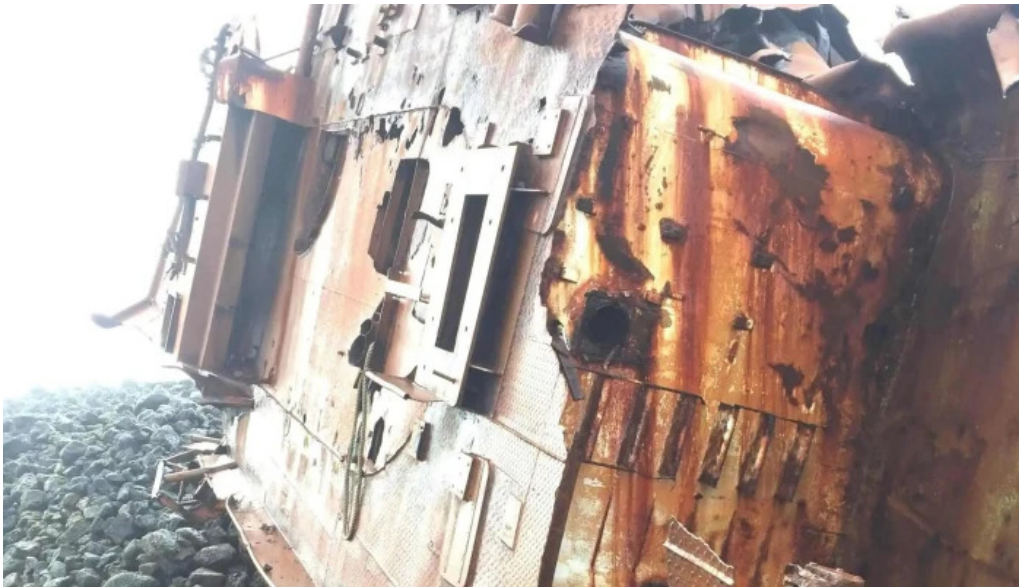
Hopsnes lighthouse numer



Hopsnes lighthouse myndskid



Hopsnes lighthouse instagram



Hopsnes lighthouse hvernig a að komast þangað



Hopsnes lighthouse heimilisfang



Hopsnes lighthouse grindavik



Hopsnes lighthouse einkunn



Hopsnes lighthouse afslættir



Hopsnes lighthouse Kort

Merkimiðar

Inngangur með hjólastólaaðgengi, Aðgengi, Bílastæði með hjólastólaaðgengi

Tengt efni

- 3.9 * Grindavík - Grindavík
- 5.0 * Portið Grindavík - Grindavík
- 3.3 * Kjósarhreppur Lighthouse - 47
- 4.7 * Hótel Grindavík - Grindavík
- 4.0 * Frumherji Grindavík - Grindavík
- 4.2 * Ób Grindavík - Grindavík
- 5.0 * Port de Grindavik - Grindavík
- 4.0 * Áhaldahús ? Þjónustumiðstöð - Grindavík
- 4.6 * Grindavik volcano - Grindavík
- 3.8 * N1 - Grindavík

Flokkar

almenningsbókasafn
almenningsgarður

almenningssalerni
almenningsundlaug
alríkislögregla
apótek
auglýsingastofa
bakarí
banki
bar og grill
bensínstöð
bifreiðaskoðun
birgjar vinnuvéla
bus stop
byggingarvöruverslun
byggingavöruverslun
byggðasafn
bæjarskrifstofa
bílastæðahús
bílastæði
bílaþvotta- og bónstöð
bílaþvottastöð
bókasafn
bókaverslun
bókhaldsþjónusta
böggaskápur
bústaður
dagblaðaútgefandi
dvalarheimili aldraðra
dáleiðslumeðferð
dómshús
dómstjóri
dýralæknir
dýraspítali
einkaháskóli
endurvinnslustöð
eyja
fasteignasala
fatahreinsun
ferjustöð
ferðamannastaður
ferðaskrifstofa
ferðaskrifstofa með skoðunarferðir
ferðaþjónustufyrirtæki

fimleikamiðstöð
fiskveiðibryggja
fiskveiðiklúbbur
fiskvinnsla
fjallstoppur
fjármálaráðgjafi
fjölmiðlafyrirtæki
fjölskylduráðgjafi
flugbraut
flutninga- og póstpjónusta
flutningafyrirtæki
folfvöllur
forskóli
framkvæmdasvið
friðland
frjáls félagasamtök
fræðslumiðstöð
fuglaskoðunarsvæði
fyrirtæki
fyrirtækjamiðlari
fyrirtækjapjónusta
félag eða stofnun
fótboltavöllur
fótboltavöruverslun
föndurverslun
garnverslun
garður
garðvöruverslun
gasveita
gil
gistiheimili
gisting
gististaður
gjafavöruverslun
gler- og speglaverslun
golf
golfklúbbur
grunnskóli
gæludýraverslun
gæludýravöruverslun
göngusvæði
hafnaryfirvöld

handboltavöllur
heilbrigðiseftirlit
heildsali
heilsa
heilsugæslustöð
heilsulind
heilsustofnun
herstöð
hestaleiga
hjólhýsa- og fellivagnasala
hjúkrunarheimili
hleðslustöð rafbíla
hraðbanki
hraðpóstþjónusta
hrossaræktandi
hugbúnaðarfyrirtæki
hundagarður
hvalaskoðunarfyrirtæki
háskóladeild
háskóli
hótel
húsgagna- og heimilisvöruverslun
húsgagnaverslun
húðflúr- og líkamsgötunarstofa
húðflúrstofa
innflytjendaþjónusta
jólaverslun
kaffihús
kennileiti
kirkja
kirkja sjöunda dags aðventista
kirkjugarður
kristin kirkja
krá
krá með eigin bjórframleiðslu
landakortaverslun
landbúnaðarverslun
landbúnaður
leiga á skrifstofurými
leikfangaverslun
leikhús
leikvangur

leirmunaverslun
listasafn
listastofnun
lopabúð
lyftuþjónusta
lágverðsverslun
lásasmiður
læknir
líkamsræktarstöð
lögfræðiþjónusta
lögregla
lögreglustöð
lútersk kirkja
lúxusmatvöruverslun
markaðsráðgjöf
markaður
markaður með sjávarfang
matvöruverslun
menningarmiðstöð
menntaskóli
millifærsluþjónusta
minjagripaverslun
minnisvarði
miðstigsskóli
musteri hindúa
myndlistarvöruverslun
myndvéla-verslun
málningarverslun
mótmælendakirkja
náttúrusögusafn
olíuskiptistöð
opinber ríkisskrifstofa
opinber skrifstofa
port
pylsustaður
póst
pósthólfaleiga
pósthús
póstþjónusta
raforkuver
rannsóknarstofnun
reiðhjólaverslun

reiðvöllur
reiðþjónusta
ritfangaverslun
ráðgjafi
ráðhús
ráðhús eða bæjar-/sveitarstjórnarskrifstofa
ráðningafulltrúi
rúmfataverslun
rútufyrirtæki
saddlery
safn
sala á öryggiskerfum
samfélagsmiðstöð
samgönguþjónusta
samtök sem ekki eru rekin í hagnaðarskyni
sendiráð
sjálfboðaliðasamtök
sjávarréttastaður
sjóntækjafraeðingur
sjúkrahús
skagi
skartgripaverslun
skotfimiaðstaða
skrifstofa almannatrygginga
skrifstofa borgarstjórnar
skrifstofa fyrirtækis
skrifstofa ráðuneytis
skráningarstofa
skurður
skyndibitastaður
skáli
skátaheimili
skíðadvalarstaður
skógur
skóli
skúlptúr
slökkvistöð
smábátahöfn
stjórnmalaflokkur
stjórnvöld
stéttarfélag
stórmarkaður

stöðuvatn
sumarleyfisíbúð
sundlaug
sveitarstjórn
sveitarstjórnarskrifstofa
sögulegt kennileiti
sögusafn
tannlæknastofa
tjaldstæði
tónleika- eða veislusalur
tölvuverslun
umbúðaverslun
umhverfisáætlun
undaneldisstöð fyrir hesta
undirbúningsskóli
unglingamiðstöð
upplýsingamiðstöð ferðamanna
vatnsveita
veislusalur
veitingastaður
verksmiðja
verslun
verslun með lífrænar matvörur
verslun með notaðar bækur
verslunarmiðstöð
viðskiptamiðstöð
vítamína- og bætiefnaverslun
vöruflutningafyrirtæki
vörugeymsla
vörustjórnunarþjónusta
water navigation
Á
Áfengiseinokunarsala
Álver
Ísbúð
Íslandspóstur
Íslenskur veitingastaður
Íþróttafélag
Íþróttakrá
Íþróttamiðstöð
Íþróttavöllur
Útfararstofnun

Útsýnisstaður
Þjóðgarður