

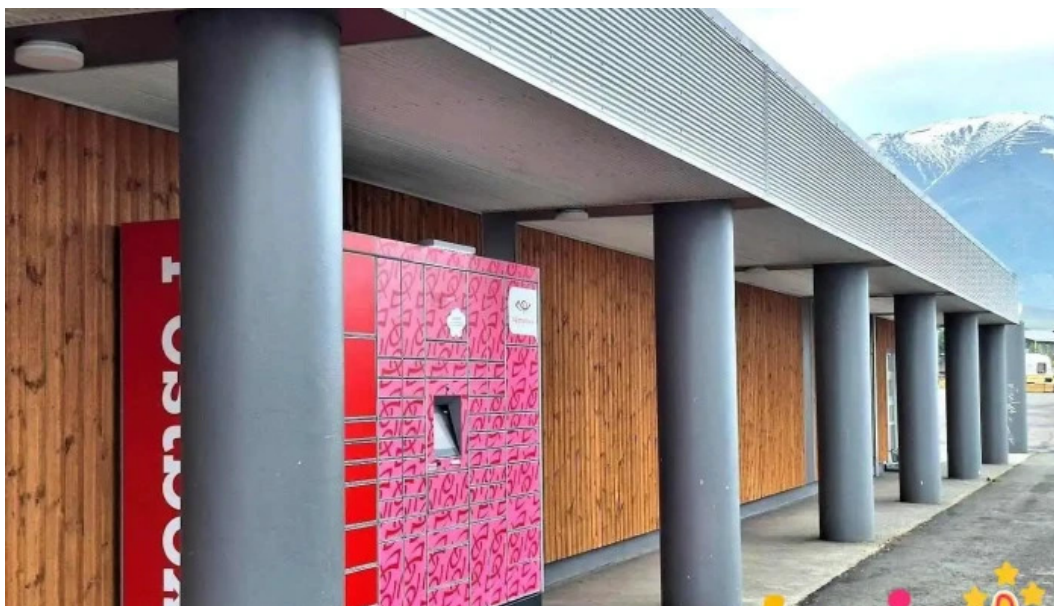
## Póstbox - Dalvík

dalvík

I'm not a robot

Birt á: 28/03/25	Skoðanir: 9
Athugasemdir: 0	Sjá athugasemdir
Atkvæði: 1	Einkunn: 1

[https://www.pta.is/posthus/dalvik/postbox-dalvik\\_177018.php](https://www.pta.is/posthus/dalvik/postbox-dalvik_177018.php)



*dalvík*

## Póstbox - Dalvík

### Pósthús Póstbox í Dalvík

Í Dalvík er Pósthús Póstbox, sem hefur verið mikilvægt fyrir bæði heimamenn og ferðamenn. Með lokun pósthúsa víða um land, er þetta staður sem margir hafa komið til að nýta sér þjónustuna.

### Aðgengi að Pósthúsinu

Pósthús Póstbox er staðsett á aðgengilegu svæði með **\*\*bílastæði með hjólastólaaðgengi\*\***. Þetta tryggir að allir, óháð hreyfifærni, geti heimsótt pósthúsið án vandræða.

## Stimplun póstkorta

Eitt af því sem margir gesta Pósthússins sögðu var hversu gagnlegt það var að fá **\*\*póstkort sín stimpluð\*\*** með Dalvíkur-stimplinum. Nú þegar er það ekki lengur hægt, og þetta er óheppileg þróun fyrir **\*\*póststimplasafnarar\*\*** og einnig fyrir þá sem vilja minnka ferðalagið í gegnum Íslendinga.

## Áhrif lokunar pósthúsa

Lokun pósthúsa, sérstaklega á höfuðborgarsvæðinu, hefur verið talin **\*\*vond þróun\*\***. Það hefur áhrif á þjónustu og aðgengi fyrir alla notendur, hvort sem þeir eru Íslendingar eða erlendir ferðamenn. Þau hafa kallað eftir betri þjónustu og aðgengi að pósthjónustu, sérstaklega í ljósi þess að ferðamenn vilja oft taka með sér surrealíska reynslu frá Íslandi.

## Samantekt

Pósthús Póstbox í Dalvík hefur verið mikilvægur þáttur í samfélaginu, en vaxandi lokanir pósthúsa valda áhyggjum meðal notenda. Aðgengi að pósthjónustu er nauðsynlegt, og vonandi munum við sjá betur í framtíðinni, þar sem það styrkir tengsl okkar við bæði innlenda og erlenda ferðamenn.

## Þú getur komið til fyrirtækis okkar í

*Hafnartorg, 620 Dalvík, - Iceland (IS)*

Tengiliður þessa **Pósthús** er +3545801000

Og ef þú vilt senda WhatsApp, getur þú sent það til +3545801000

## Við bíðum eftir þér á:

Dagur Áætlanir  
Mánudagur

*Opið allan sólarhringinn*

Þriðjudagur

*Opið allan sólarhringinn*

Miðvikudagur

*Opið allan sólarhringinn*

Fimmtudagur

*Opið allan sólarhringinn*

Föstudagur

*Opið allan sólarhringinn*

Laugardagur

*Opið allan sólarhringinn*

Sunnudagur

*Opið allan sólarhringinn*

Vefsíðan er Póstbox

Ef þú vilt að breyta einhverri upplýsingum sem þú telur ekki nákvæmt tengt þessa vefgátt, við biðjum sendu skilaboð og við munum færa það strax. Þakka fyrir áðan við meta það.

## Myndir



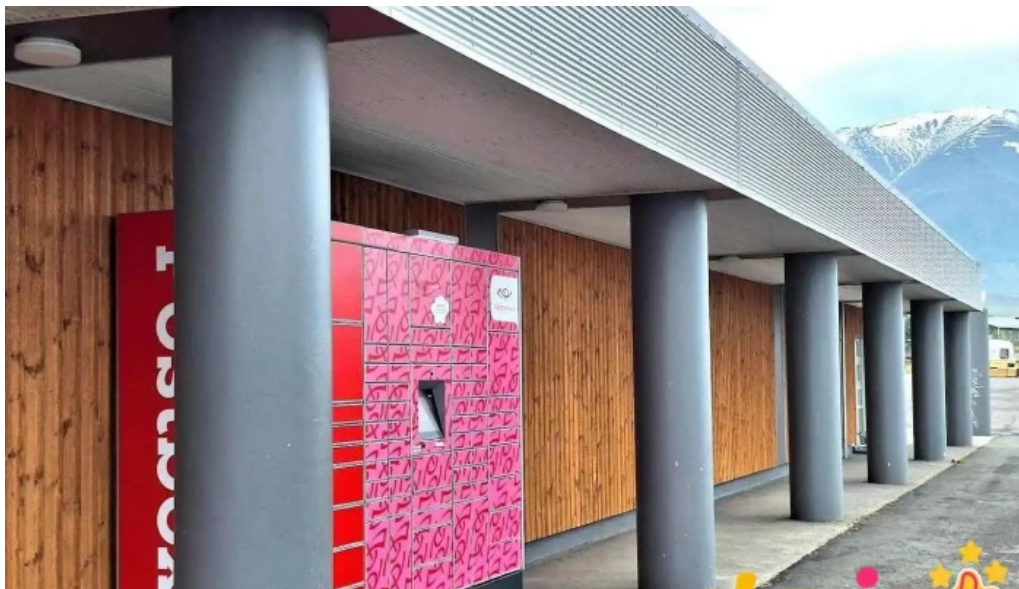
*Postbox street view 360deg*



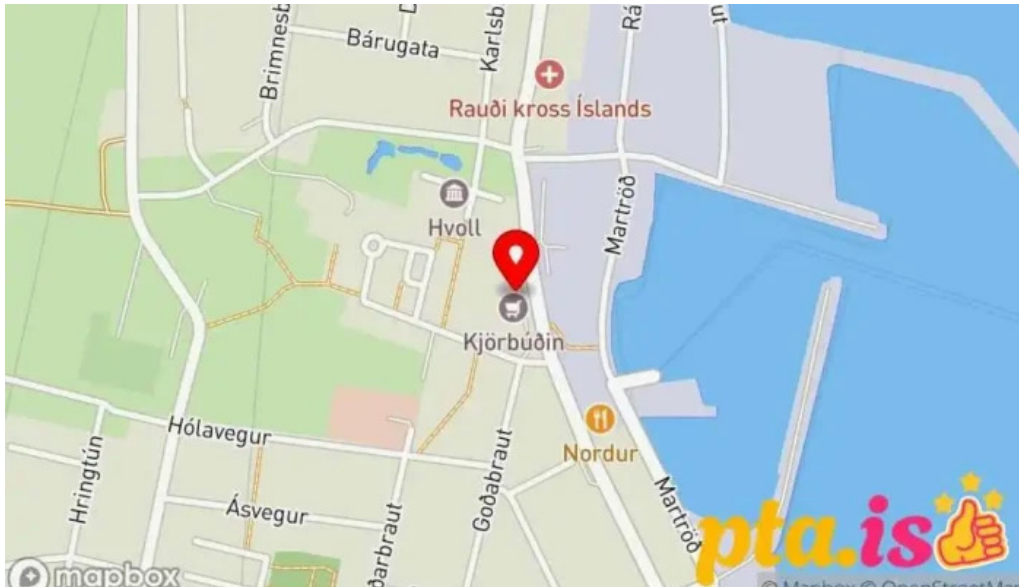
*Postbox posthus*



*Postbox fra eiganda*



*Postbox dalvik*



Postbox Kort

## Merkimiðar

*Aðgengi, Bílastæði með hjólastólaaðgengi*

## Tengt efni

- 4.0 \* *Pósthús Dalvík - Dalvík*
- 5.0 \* *Póstbox í Grafarholti við Ellingsen - Reykjavík*
- 5.0 \* *Póstbox Sporhömrum - Reykjavík*
- 4.1 \* *Póstbox við Krambúðina í Njarðvík - Njarðvík*
- 4.7 \* *Póstbox í Hverafold - Reykjavík*
- 4.1 \* *Póstbox Grímsbæ - Reykjavík*
- 5.0 \* *Póstbox Síðumúla við Pósthúsið - Reykjavík*
- 3.3 \* *Póstbox Ólafsfirði við Kjörbúðina - Ólafsfjörður*
- 5.0 \* *Póstbox Kaplakrika - Hafnarfjörður*
- 4.5 \* *Póstbox Birkimel - Reykjavík*

## Flokkar

almenningsbókasafn
almenningsgarður

almenningssalerni
almenningsundlaug
alríkislögregla
apótek
auglýsingastofa
bakarí
banki
bar og grill
bensínstöð
bifreiðaskoðun
birgjar vinnuvéla
bus stop
byggingarvöruverslun
byggingavöruverslun
byggðasafn
bæjarskrifstofa
bílastæðahús
bílastæði
bílaþvotta- og bónstöð
bílaþvottastöð
bókasafn
bókaverslun
bókhaldsþjónusta
böggaskápur
bústaður
dagblaðaútgefandi
dvalarheimili aldraðra
dómshús
dómstjóri
dýraspítali
einkaháskóli
endurvinnslustöð
eyja
fasteignasala
fatahreinsun
ferjustöð
ferðamannastaður
ferðaskrifstofa
ferðaskrifstofa með skoðunarferðir
ferðaþjónustufyrirtæki
fimleikamiðstöð
fiskveiðibryggja

fiskveiðiklúbbur
fiskvinnsla
fjallstoppur
fjármálaráðgjafi
fjölmiðlafyrirtæki
fjölskylduráðgjafi
flugbraut
flutninga- og póstpjónusta
flutningafyrirtæki
folfvöllur
forskóli
framkvæmdasvið
friðland
frjáls félagasamtök
fræðslumiðstöð
fuglaskoðunarsvæði
fyrirtæki
fyrirtækjamiðlari
fyrirtækjapjónusta
félag eða stofnun
fótboltavöllur
fótboltavöruverslun
föndurverslun
garnverslun
garður
garðvöruverslun
gasveita
gil
gistiheimili
gisting
gististaður
gjafavöruverslun
gler- og speglaverslun
golf
golfklúbbur
grunnskóli
gæludýraverslun
gæludýravöruverslun
göngusvæði
hafnaryfirvöld
handboltavöllur
heilbrigðiseftirlit

heildsali
heilsa
heilsugæslustöð
heilsulind
heilsustofnun
herstöð
hestaleiga
hjólhýsa- og fellivagnasala
hjúkrunarheimili
hleðslustöð rafbíla
hraðbanki
hraðpóstþjónusta
hrossaræktandi
hugbúnaðarfyrirtæki
hundagarður
hvalaskoðunarfyrtæki
háskóladeild
háskóli
hótel
húsgagna- og heimilisvöruverslun
húsgagnaverslun
húðflúr- og líkamsgötunarstofa
húðflúrstofa
innflytjendaþjónusta
jólaverslun
kaffihús
kennileiti
kirkja
kirkja sjöunda dags aðventista
kirkjugarður
kristin kirkja
krá
krá með eigin bjórframleiðslu
landakortaverslun
landbúnaðarverslun
landbúnaður
leiga á skrifstofurými
leikfangaverslun
leikvangur
leirmunaverslun
listasafn
listastofnun



lopabúð
lyftuþjónusta
lágverðsverslun
lásasmiður
læknir
líkamsræktarstöð
lögfræðiþjónusta
lögregla
lögreglustöð
lútersk kirkja
lúxusmatvöruverslun
markaðsráðgjöf
markaður
markaður með sjávarfang
matvöruverslun
menningarmiðstöð
menntaskóli
millifærsluþjónusta
minjagripaverslun
minnisvarði
miðstigsskóli
musteri hindúa
myndlistarvöruverslun
myndvéla-verslun
málningarverslun
mótmælendakirkja
náttúrusögusafn
olíuskiptistöð
opinber ríkisskrifstofa
opinber skrifstofa
port
pylsustaður
ÞÓst
pósthólfaleiga
pósthús
póstþjónusta
raforkuver
rannsóknarstofnun
reiðhjólaverslun
reiðþjónusta
ritfangaverslun
ráðgjafi

ráðhús
ráðhús eða bæjar-/sveitarstjórnarskrifstofa
ráðningafulltrúi
rútufyrirtæki
saddlery
safn
sala á öryggiskerfum
samfélagsmiðstöð
samgönguþjónusta
samtök sem ekki eru rekin í hagnaðarskyni
sendiráð
sjálfbóðaliðasamtök
sjávarréttastaður
sjóntækjafræðingur
sjúkrahús
skagi
skartgripaverslun
skotfimiaðstaða
skrifstofa almannatrygginga
skrifstofa borgarstjórnar
skrifstofa fyrirtækis
skrifstofa ráðuneytis
skráningarstofa
skurður
skyndibitastaður
skáli
skátaheimili
skógur
skóli
skúlptúr
slökkvistöð
smábátahöfn
stjórnmálaflokkur
stjórnvöld
stéttarfélag
stórmarkaður
stöðuvatn
sumarleyfisíbúð
sundlaug
sveitarstjórn
sveitarstjórnarskrifstofa
sögulegt kennileiti

sögusafn
tannlæknastofa
tjaldstæði
tónleika- eða veislusalur
umbúðaverslun
umhverfisáætlun
undaneldisstöð fyrir hesta
undirbúningsskóli
unglingamiðstöð
upplýsingamiðstöð ferðamanna
vatnsveita
veislusalur
veitingastaður
verksmiðja
verslun
verslun með notaðar bækur
verslunarmiðstöð
viðskiptamiðstöð
vítamína- og bætiefnaverslun
vöruflutningafyrirtæki
vörugeymsla
vörustjórnunarþjónusta
water navigation
Á
Áfengiseinokunarsala
Álver
Ísbúð
Íslandspóstur
Íslenskur veitingastaður
Íþróttafélag
Íþróttakrá
Íþróttamiðstöð
Íþróttavöllur
Útfararstofnun
Útsýnisstaður
Þjóðgarður