

Smurstöðin Garðabæ - Garðabær

garðabær

I'm not a robot

Birt á: 17/03/25	Skoðanir: 272
Athugasemdir: 0	Sjá athugasemdir
Atkvæði: 34	Einkunn: 4.9

https://www.pta.is/oliuskiptistoÃ°/garÃ°abÃ°ir/smurstoÃ°in-garÃ°abÃ°i-garÃ°abÃ°ir_165793.php



garðabær

Smurstöðin Garðabæ - Garðabær

Olíuskiptistöð Smurstöðin Garðabæ

Olíuskiptistöðin Smurstöðin í Garðabæ er þekkt fyrir ****frábæra þjónustu**** og ****gott starfsfólk****. Þeir leggja mikla áherslu á þægindi viðskiptavina sinna, sem kemur skýrt fram í viðbrögðum margra sem hafa heimsótt staðinn.

Aðgengi að þjónustu

Eitt af helstu kostum Smurstöðinnar er ****hjólástólaaðgengi****. Inngangur með hjólástólaaðgengi tryggir að allir geti notið servicesins án hindrana. Einnig eru bílastæði með hjólástólaaðgengi, sem gerir aðgengið enn auðveldara fyrir alla

viðskiptavini.

Greiðslumáti

Smurstöðin býður upp á fjölbreyttar greiðsluleiðir. Viðskiptavinir geta greitt með kreditkortum eða debetkortum, sem er sérstaklega þægilegt fyrir þá sem kjósa að nota rafrænar greiðslur. Auk þess er hægt að nýta ****NFC-greiðslur með farsíma****, sem gerir ferlið enn fljótlegra.

Frábær þjónusta

Margir viðskiptavinir hafa lýst reynslu sinni hjá Smurstöðinni sem ****mjög jákvæðri****. Í umsögnum kemur fram að "strákarnir á smurstöðinni kunna sitt fag" og "gera það vel". Þetta er í samræmi við yfirlýsingar um ****snögg og góða þjónustu**** sem hefur verið oftar en ekki nefnd í umsögnum.

Vönduð vinnubrögð

Þjónustan hjá Smurstöðinni er ekki aðeins hröð heldur einnig mjög vönduð. Viðskiptavinir hafa dáðst að "mjög góðum og vönduðum vinnubrögðum" sem starfsfólkið stendur fyrir. Þetta skapar traust og tryggð meðal þeirra sem koma reglulega.

Álit og meðmæli

Eins og einn viðskiptavinur orðaði það, "mætum eindregið með". Vingjarnleg og hjálpsöm þjónusta á Smurstöðinni hefur skapað sterka tengingu við viðskiptavini. Það er ekki að undra að sumir kalla þetta "besta smurþjónustan á Íslandi". Niðurstaðan er sú að ef þú ert að leita að stað þar sem þjónusta, aðgengi og greiðslumátar sameinast í eina heild, þá er Olíuskiptistöð Smurstöðin í Garðabæ rétti staðurinn fyrir þig.

Við erum staðsettir í

Litlatún 1, 210 Garðabær, - Iceland (IS)

Símanúmer þessa **Olíuskiptistöð** er +3545656200

Og ef þú vilt senda WhatsApp, getur þú sent það til +3545656200

Við erum í boði á þessum tíma:

Dagur Áætlanir
Mánudagur
Lokað
Þriðjudagur
08–12:30 13–17
Miðvikudagur

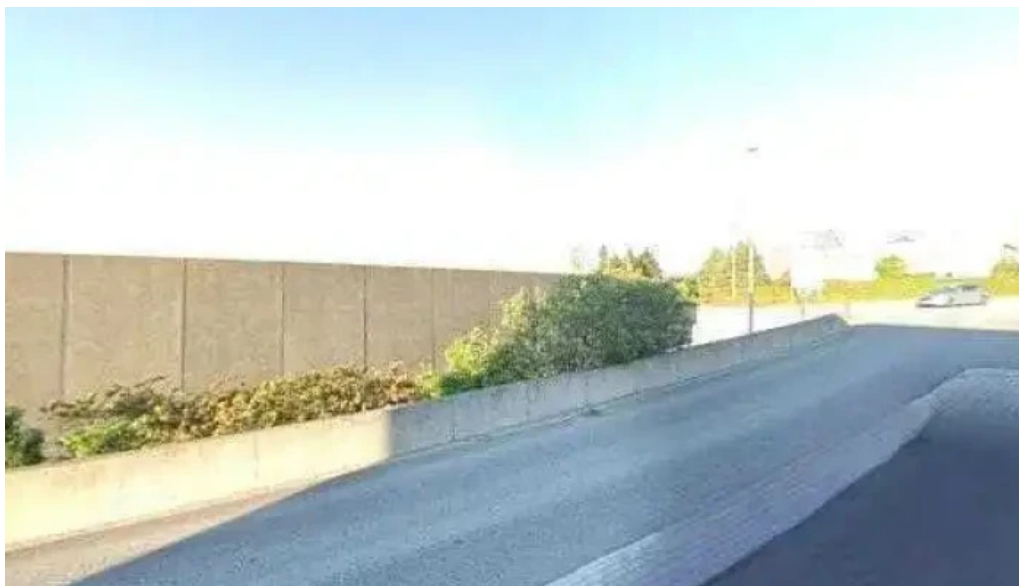
08–12:30 13–17
Fimmtudagur
08–12:30 13–17
Föstudagur
08–12:30 13–17
Laugardagur
08–16
Sunnudagur
Lokað

Ef þú vilt að breyta einhverju smáatriði sem þú telur ekki nákvæmt um þessa síðu, við biðjum sendu skilaboð og við munum færa það strax. Þakka fyrir áðan þakka þér.

Myndir



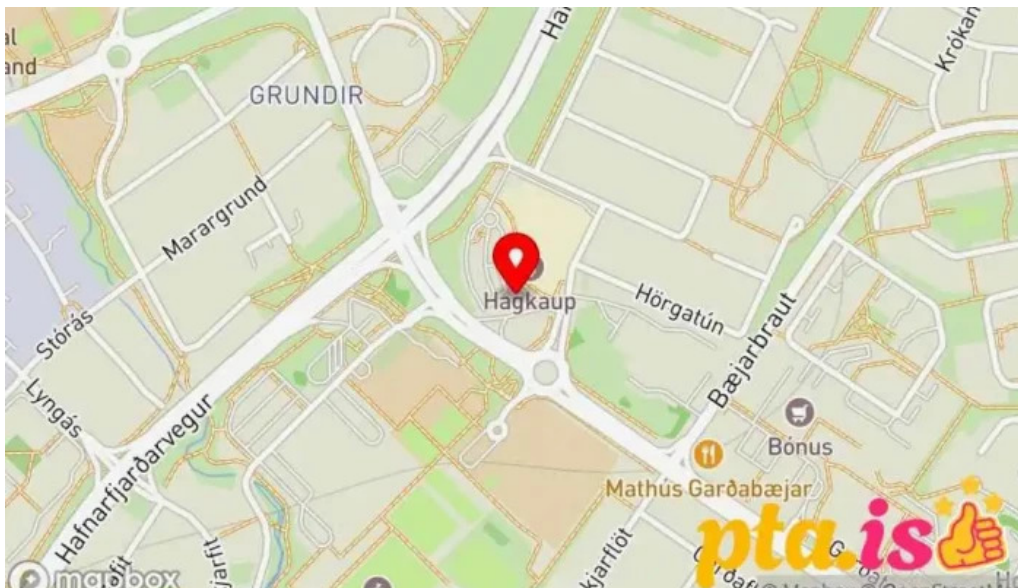
Smurstoðin garðabæ garðabær



Smurstodin gardabae street view 360deg



Smurstodin gardabae oliuskiptistöð



Smurstodin gardabae Kort

Merkimiðar

Debetkort, Aðgengi, Bílastæði með hjólastólaaðgengi, NFC-greiðslur með farsíma, Kreditkort, Inngangur með hjólastólaaðgengi, Greiðslur

Tengt efni

3.7 * Póstbox Garðabæ við Mýrina - Garðabær

4.4 * Dýraspítalinn í Garðabæ - Garðabær

1.0 * Póstbox Garðabæ - Garðabær

3.8 * *Garðabær - Garðabær*

4.2 * *Lyfjaval bílaapótek Hæðasmára - Kópavogur*

5.0 * *Litla Brugghúsið - Garður*

5.0 * *Póstbox við Dhl í Miðhrauni - Garðabær*

4.7 * *Garðabær*

4.4 * *Iðnú - Reykjavík*

4.4 * *Krónan Mosfellsbæ - Mosfellsbær*

Flokkar

almenningsgarður
almenningsundlaug
apótek
bakarí
banki
bar og grill
bensínstöð
bifreiðaskoðun
bus stop
byggingavörverslun
byggðasafn
bæjarskrifstofa
bílastæði
bókasafn
bókaverslun
böggaskápur
bústaður
dvalarheimili aldraðra
dýraspítali
einkaháskóli
endurvinnslustöð
eyja
fasteignasala
ferjustöð
ferðamannastaður
ferðaskrifstofa
ferðaskrifstofa með skoðunarferðir

ferðapjónustufyrirtæki
fiskvinnsla
flugbraut
flutninga- og póstpjónusta
flutningafyrirtæki
folfvöllur
framkvæmdasvið
friðland
frjáls félagasamtök
fræðslumiðstöð
fyrirtæki
félag eða stofnun
fótboltavöllur
fótboltavöruverslun
garnverslun
garðvöruverslun
gistiheimili
gisting
gististaður
gjafavöruverslun
golf
golfklúbbur
grunnskóli
göngusvæði
hafnaryfirvöld
heilbrigðiseftirlit
heildsali
heilsa
heilsugæslustöð
heilsulind
heilsustofnun
herstöð
hestaleiga
hjúkrunarheimili
hugbúnaðarfyrirtæki
hundagarður
hvalaskoðunarfyrirtæki
háskóladeild
háskóli
hótel
húsgagna- og heimilisvöruverslun
húðflúr- og líkamsgötunarstofa

húðflúrstofa
innflytjendabjónusta
jólaverslun
kaffihús
kirkja
kirkjugarður
kristin kirkja
krá
krá með eigin bjórframleiðslu
landakortaverslun
landbúnaðarverslun
leiga á skrifstofurými
leikfangaverslun
leikvangur
leirmunaverslun
listasafn
listastofnun
lágverðsverslun
líkamsræktarstöð
lögreglustöð
lútersk kirkja
lúxusmatvöruverslun
markaðsráðgjöf
markaður með sjávarfang
menningarmiðstöð
menntaskóli
minjagripaverslun
miðstigsskóli
myndvéla-verslun
mótmælendakirkja
náttúrusögusafn
olíuskiptistöð
opinber ríkisskrifstofa
opinber skrifstofa
port
pylsustaður
ÞÓst
pósthólfaleiga
pósthús
póstþjónusta
raforkuver
rannsóknarstofnun

reiðhjólaverslun
reiðþjónusta
ritfangaverslun
ráðhús
ráðhús eða bæjar-/sveitarstjórnarskrifstofa
rútufyrirtæki
safn
samgönguþjónusta
samtök sem ekki eru rekin í hagnaðarskyni
sendiráð
sjálfboðaliðasamtök
sjávarréttastaður
sjúkrahús
skagi
skartgripaverslun
skotfimiaðstaða
skrifstofa borgarstjórnar
skrifstofa fyrirtækis
skáli
skátaheimili
skóli
skúlpúr
slökkvistöð
smábátahöfn
stjórnmalaflokkur
stjórnvöld
stéttarfélag
stórmarkaður
sumarleyfisíbúð
sundlaug
sveitarstjórn
sveitarstjórnarskrifstofa
sögulegt kennileiti
sögusafn
tannlæknastofa
tjaldstæði
tónleika- eða veislusalur
unglingamiðstöð
upplýsingamiðstöð ferðamanna
veislusalur
veitingastaður
verslun

verslun með notaðar bækur
verslunarmiðstöð
vítamína- og bætiefnaverslun
vörugeymsla
Ísbúð
Íslandspóstur
Íþróttafélag
Íþróttakrá
Íþróttamiðstöð
Íþróttavöllur
Útfararstofnun
Útsýnisstaður