

## Náttúrufræðistofa Kópavogs - Kópavogur

kópavogur

 I'm not a robot

RECAPTCHA

Birt á: 03/03/25	Skoðanir: 712
Athugasemdir: 0	Sjá athugasemdir
Atkvæði: 89	Einkunn: 4.2

[https://www.pta.is/natturusogusafn/kopavogur/natturufræðistofa-kopavogs-kopavogur\\_157483.php](https://www.pta.is/natturusogusafn/kopavogur/natturufræðistofa-kopavogs-kopavogur_157483.php)



*kópavogur*

## Náttúrufræðistofa Kópavogs - Kópavogur

### Náttúrusögusafn Náttúrufræðistofa Kópavogs

Náttúrusögusafn Náttúrufræðistofa Kópavogs, staðsett í Kópavogur, er frábær áfangastaður fyrir alla fjölskylduna. Safnið býður upp á ýmsa þjónustu sem gerir heimsóknina skemmtilega og fræðandi.

### Veitingastaður

Innan safnsins er **veitingastaður** þar sem gestir geta keypt léttar máltíðir og

drykki. Þetta er tilvalið fyrir þá sem vilja slaka á og njóta umhverfisins eftir að hafa skoðað sýningarnar.

## Aðgengi fyrir börn

Safnið er **gott fyrir börn** með fjölbreyttum sýningum sem fanga athygli þeirra og hvetja til náms. Það er mikilvægt að hafa aðgengi fyrir alla, því **inngangur með hjólastólaaðgengi** gerir það auðvelt fyrir foreldra með litla börn.

## Salerni og aðgengi

Þegar heimsótt er Náttúrusögusafnið eru **salerni** með aðgengi fyrir öll, þar á meðal þau sem þurfa aðgengi fyrir hjólastóla. **Aðgengi** er í fyrirrúmi hjá safninu, svo allir geti notið upplifunarinnar.

## Bílastæði

Fyrir þá sem koma með bíl, eru **bílastæði með hjólastólaaðgengi** í boði, sem auðveldar aðgengi fyrir alla gesti. Þetta gerir það að verkum að fjölskyldur geta heimsótt safnið án hefur áhyggjur af aðgengishindrunum.

Náttúrusögusafn Náttúrufræðistofa Kópavogs er þannig frábær staður til að eyða tíma, fræðast um náttúruna og njóta góðs matar í vinalegu umhverfi.

## Staðsetning fyrirtækis okkar er í

*Hamraborg 6, 200 Kópavogur, - Iceland (IS)*

Símanúmer nefnda **Náttúrusögusafn** er +3544417200

Og ef þú vilt senda WhatsApp, getur þú sent það til +3544417200

## Við bíðum eftir þér á:

Dagur Áætlanir  
Mánudagur

Lokað

Þriðjudagur

08–18

Miðvikudagur

08–18

Fimmtudagur

08–18

Föstudagur

08–18

Laugardagur

08–18

Sunnudagur

11–17

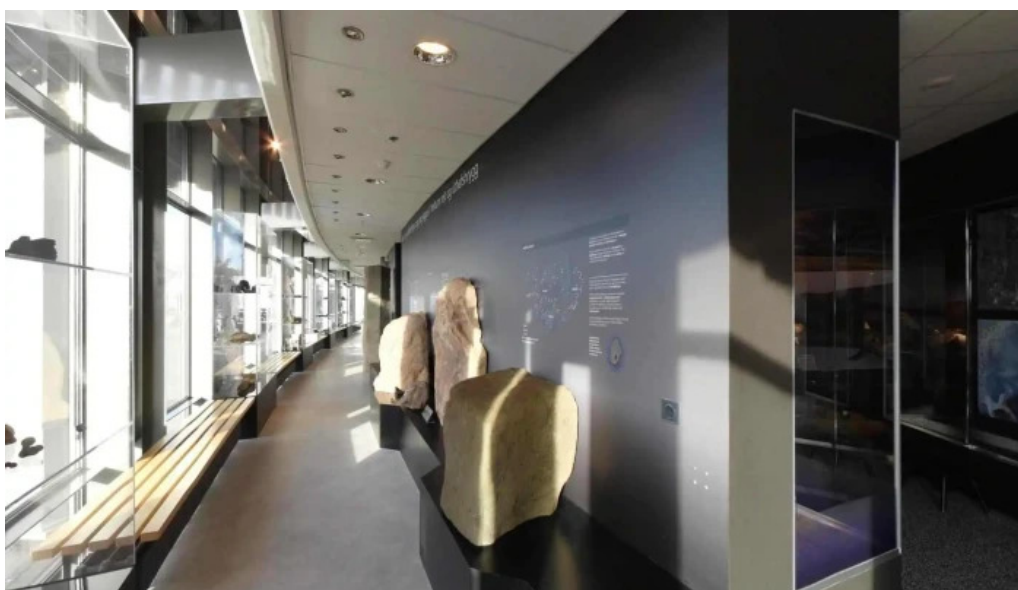
Vefsíðan er [Náttúrufræðistofa Kópavogs](#)

Ef þú vilt að breyta einhverju smáatriði sem þú telur ekki rétt tengt þessa síðu, vinsamlegast sendu skilaboð og við munum laga það sem skjótt sem mögulegt er. Þakka fyrir áðan við meta það.

## Myndir



*Natturufraedistofa kopavogs kopavogur*



*Natturufraedistofa kopavogs street view 360*



*Naturufraedistofa kopavogs natturusogusafn*



*Naturufraedistofa kopavogs fra eiganda*



Naturufraedistofa kopavogs Kort

## Merkimiðar

*Þjónusta, Er góður fyrir börn, Börn, Salerni, Bílastæði með hjólastólaaðgengi, Veitingastaður, Inngangur með hjólastólaaðgengi, Aðgengi*

## Tengt efni

- 3.6 \* *Pósthús Dalvegi - Kópavogur*
- 4.6 \* *Hafnarborg - Hafnarfjörður*
- 4.5 \* *Sundlaug Grindavíkur - Grindavík*
- 3.7 \* *Póstbox Garðabæ við Mýrina - Garðabær*
- 4.9 \* *Bókasafn Hafnarfjarðar - Hafnarfjörður*
- 4.7 \* *Íþróttamiðstöðin í Sandgerði - Sandgerði*
- 4.7 \* *Kirkjugarður Hafnarfjarðar - Hafnarfjörður*
- 2.5 \* *Pósthús Síðumúla - Reykjavík*
- 4.4 \* *Bónus - Hafnarfjörður*
- 3.4 \* *Pósthús Keflavík - Keflavík*

## Flokkar

almenningsgarður

almenningsundlaug
bar og grill
bus stop
bókasafn
dvalarheimili aldraðra
dýraspítali
ferðamannastaður
flutninga- og póstpjónusta
framkvæmdasvið
friðland
garðvöruverslun
golfklúbbur
göngusvæði
heildsali
hundagarður
hótel
kirkja
kirkjugarður
kristin kirkja
landbúnaðarverslun
leikfangaverslun
leikvangur
listasafn
listastofnun
líkamsræktarstöð
lútersk kirkja
markaður með sjávarfang
náttúrusögusafn
póst
pósthús
póstþjónusta
ritfangaverslun
ráðhús
safn
samtök sem ekki eru rekin í hagnaðarskyni
smábátahöfn
stjórnmalaflokkur
stórmarkaður
sundlaug
sögulegt kennileiti
tjaldstæði
veislusalur

verslunarmiðstöð
vörugemymsla
Íþróttafélag
Íþróttamiðstöð
Útfararstofnun