

Iceland Verðslun - Hafnarfjörður

hafnarfjörður

 I'm not a robot

RECAPTCHA

| | |
|------------------|------------------|
| Birt á: 19/03/25 | Skoðanir: 1557 |
| Athugasemdir: 0 | Sjá athugasemdir |
| Atkvæði: 173 | Einkunn: 4.5 |

https://www.pta.is/matvoruverslun/hafnarfjorur/iceland-verslun-hafnarfjorur_167469.php



hafnarfjörður

Iceland Verðslun - Hafnarfjörður

Matvöruverslun Iceland í Hafnarfirði

Matvöruverslun Iceland í Hafnarfirði er frábær staður fyrir þá sem leita að auðveldu og fljótlegu aðgengi að nauðsynjavörum. Verðslunin er opin allan sólarhringinn, sem gerir hana að kjörnum valkosti fyrir ferðamenn og heimamenn sem þurfa á þjónustu að halda, jafnvel á óvenjulegum tímum.

Aðgengi og greiðslumáttar

Verslunin býður upp á **inngang með hjólastólaaðgengi**, sem gerir það auðvelt fyrir alla að heimsækja. Einnig er boðið upp á **bílastæði með hjólastólaaðgengi** til að auðvelda ferðalög með börn eða einstaklinga með hreyfihömlun. Þegar kemur að **greiðslumáta**, þá er hægt að nota bæði **kreditkort** og **debetkort**, auk þess sem **NFC-greiðslur með farsíma** eru einnig í boði. Þetta tryggir að viðskiptavinir geti greitt á þægilegan hátt.

Vörutegundir og þjónusta

Iceland verslunin er þekkt fyrir sína **góður ávextir og grænmeti**, sem er ferskt og úrvals. Starfsfólkið er almennt talið hjálpsamt, þó að sumir hafi bent á að áhugi þeirra sé misjafn. Hápunktar verslunarinnar eru ekki aðeins opnunartíminn heldur einnig aðgengið að sjálfsafgreiðslu, sem gerir verslunina enn þægilegri fyrir viðskiptavinum.

Verðlag og almenn skoðun

Margir viðskiptavinir hafa tekið eftir því að verðlagið í versluninni er **dýrt** miðað við aðra verslanir á Íslandi, en þetta er algengt í stórmörkuðum. Þó að sumir telji verðin "bítandi", þá er það líka skiljanlegt í samhengi við staðsetningu og þjónustu sem veitt er. Einnig hefur verið talað um **skipulagninguna** í versluninni, þar sem sumar vörur virðast oft liggja á göngunum, sem getur gert það erfitt að fara um.

Samantekt

Í heildina er Matvöruverslun Iceland í Hafnarfirði frábær kostur fyrir þá sem þurfa á matvöru að halda, sérstaklega á nóttunni þegar aðrar verslanir eru lokaðar. Með **fljótlegum þjónustu** og **þægilegu aðgengi**, er hún mikilvægur hluti af samfélaginu í Hafnarfirði. Hins vegar er mikilvægt að vera meðvitaður um verðlagið og koma þangað með klare hugmyndir um hvað er nauðsynlegt.

Staðsetning okkar er í

[3387+PG3, Hafnarfjörður, - Iceland \(IS\)](#)

Símanúmer þessa **Matvöruverslun** er [+3545553511](#)

Og ef þú vilt senda WhatsApp, getur þú sent það til [+3545553511](#)

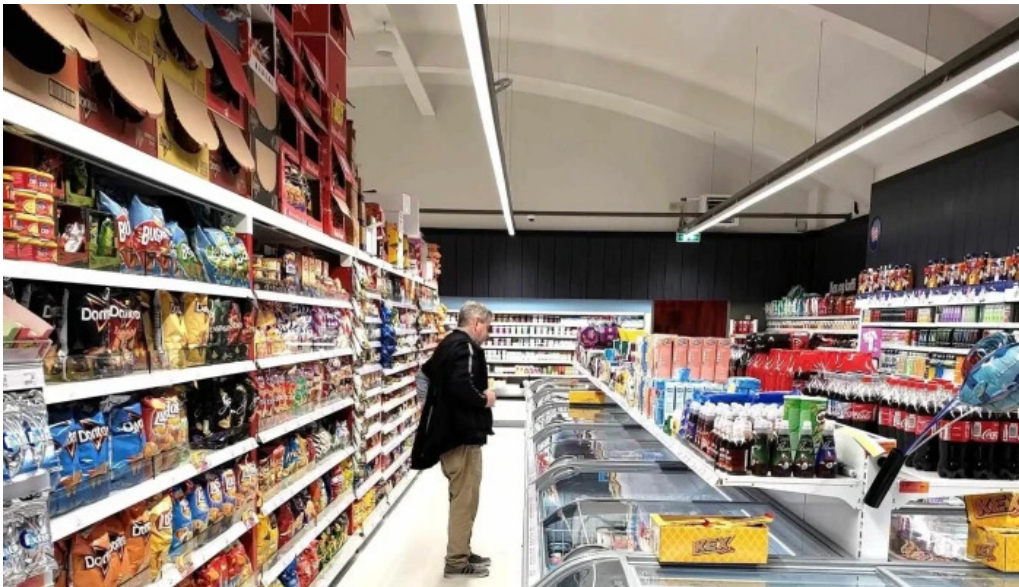
Þjónustutímar okkar eru:

Dagur Áætlanir
Mánudagur
Opið allan sólarhringinn
Þriðjudagur
Opið allan sólarhringinn
Miðvikudagur
Opið allan sólarhringinn
Fimmtudagur
Opið allan sólarhringinn
Föstudagur
Opið allan sólarhringinn
Laugardagur
Opið allan sólarhringinn
Sunnudagur
Opið allan sólarhringinn

Vefsíðan er [Iceland Verslun](#)

Ef þú þarft að breyta einhverju gögnum sem þú telur rangt varðandi þessa vefgátt, vinsamlegast sendu skilaboð og við munum leysa það strax. Þakka fyrir áðan þakka þér kærlega.

Myndir



Iceland verslun verð



Iceland verslun street view 360deg



Iceland verslun staðsetning



Iceland verslun matvoruverslun



Iceland verslun matur



Iceland verslun kynning



Iceland verslun hafnarfjorður



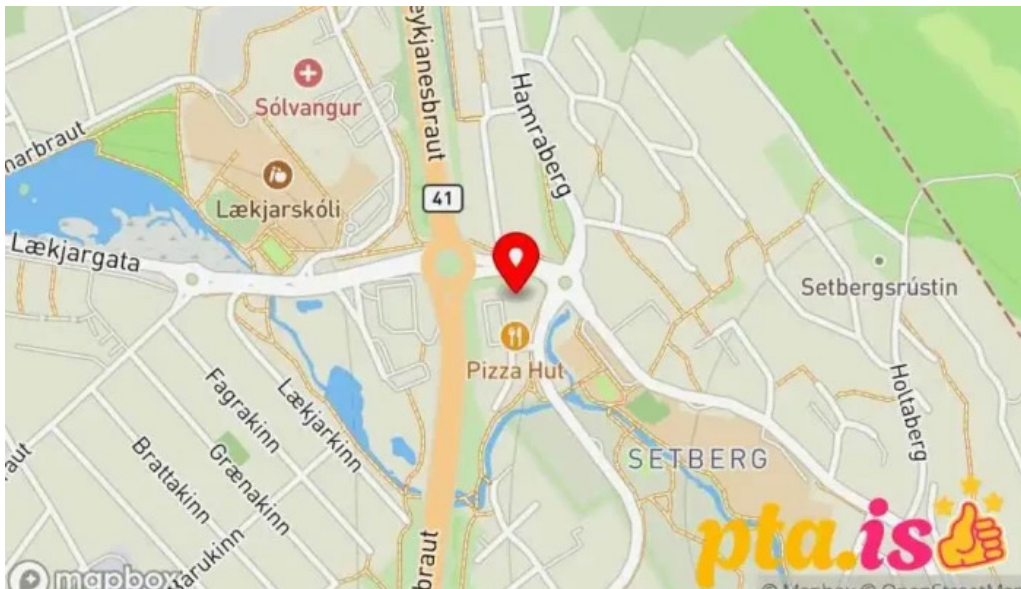
Iceland verslun einkunn



Iceland verslun afslættir



Iceland verslun ad innan



Iceland verslun Kort

Merkimiðar

Debetkort, Góðir ávextir og grænmeti, Kreditkort, Hápunktar, Fljótlegt, Inngangur með hjólastólaaðgengi, NFC-greiðslur með farsíma, Greiðslur, Bílastæði með hjólastólaaðgengi, Skipulagning, Aðgengi

Tengt efni

4.9 * Vorverk - Mosfellsbær

4.8 * Sveitabúðin Una - Hvolsvöllur

4.9 * Reykjavík Headshop - Reykjavík

- 4.6 * *Bókin Books - Reykjavík*
- 3.9 * *Hafnarfjörður - Hafnarfjörður*
- 4.4 * *Lífland verslun Reykjavík - Reykjavík*
- 4.3 * *Leikfangaland - Hafnarfjörður*
- 4.3 * *Ölhúsið- Ölstofa Hafnarfjarðar - Hafnarfjörður*
- 5.0 * *The Fjord Hub - Ísafjörður*
- 4.2 * *Hildibrand hótél - Neskaupstaður*

Flokkar

| |
|------------------------|
| almenningsgarður |
| almenningsundlaug |
| apótek |
| bakarí |
| banki |
| bar og grill |
| bensínstöð |
| bifreiðaskoðun |
| bus stop |
| byggingarvöruverslun |
| byggingavöruverslun |
| byggðasafn |
| bæjarskrifstofa |
| bílastæði |
| bílaþvottastöð |
| bókasafn |
| bókaverslun |
| böggaskápur |
| bústaður |
| dvalarheimili aldraðra |
| dómshús |
| dómstjóri |
| dýraspítali |
| einkaháskóli |
| endurvinnslustöð |
| eyja |
| fasteignasala |

| |
|------------------------------------|
| ferjustöð |
| ferðamannastaður |
| ferðaskrifstofa |
| ferðaskrifstofa með skoðunarferðir |
| ferðaþjónustufyrirtæki |
| fiskvinnsla |
| fjármálaráðgjafi |
| flugbraut |
| flutninga- og póstpjónusta |
| flutningafyrirtæki |
| folfvöllur |
| framkvæmdasvið |
| friðland |
| frjáls félagasamtök |
| fræðslumiðstöð |
| fyrirtæki |
| fyrirtækjaþjónusta |
| félag eða stofnun |
| fótboltavöllur |
| fótboltavöruverslun |
| garnverslun |
| garður |
| garðvöruverslun |
| gasveita |
| gistiheimili |
| gisting |
| gististaður |
| gjafavöruverslun |
| golf |
| golfklúbbur |
| grunnskóli |
| gæludýravöruverslun |
| göngusvæði |
| hafnaryfirvöld |
| heilbrigðiseftirlit |
| heildsali |
| heilsa |
| heilsugæslustöð |
| heilsulind |
| heilsustofnun |
| herstöð |
| hestaleiga |

| |
|----------------------------------|
| hjúkrunarheimili |
| hugbúnaðarfyrirtæki |
| hundagarður |
| hvalaskoðunarfyirtæki |
| háskóladeild |
| háskóli |
| hótel |
| húsgagna- og heimilisvöruverslun |
| húsgagnaverslun |
| húðflúr- og líkamsgötunarstofa |
| húðflúrstofa |
| innflytjendaþjónusta |
| jólaverslun |
| kaffihús |
| kirkja |
| kirkjugarður |
| kristin kirkja |
| krá |
| krá með eigin bjórframleiðslu |
| landakortaverslun |
| landbúnaðarverslun |
| leiga á skrifstofurými |
| leikfangaverslun |
| leikvangur |
| leirmunaverslun |
| listasafn |
| listastofnun |
| lágverðsverslun |
| líkamsræktarstöð |
| lögreglustöð |
| lútersk kirkja |
| lúxusmatvöruverslun |
| markaðsráðgjöf |
| markaður með sjávarfang |
| matvöruverslun |
| menningarmiðstöð |
| menntaskóli |
| minjagripaverslun |
| miðstigsskóli |
| myndvélaverslun |
| mótmælendakirkja |
| náttúrusögusafn |

| |
|---|
| olíuskiptistöð |
| opinber ríkisskrifstofa |
| opinber skrifstofa |
| port |
| pýlsustaður |
| ÞÓst |
| pósthólfaleiga |
| pósthús |
| póstþjónusta |
| raforkuver |
| rannsóknarstofnun |
| reiðhjólaverslun |
| reiðþjónusta |
| ritfangaverslun |
| ráðhús |
| ráðhús eða bæjar-/sveitarstjórnarskrifstofa |
| ráðningafulltrúi |
| rútufyrirtæki |
| safn |
| samfélagsmiðstöð |
| samgönguþjónusta |
| samtök sem ekki eru rekin í hagnaðarskyni |
| sendiráð |
| sjálfboðaliðasamtök |
| sjávarréttastaður |
| sjúkrahús |
| skagi |
| skartgripaverslun |
| skotfímiaðstaða |
| skrifstofa almannatrygginga |
| skrifstofa borgarstjórnar |
| skrifstofa fyrirtækis |
| skrifstofa ráðuneytis |
| skáli |
| skátaheimili |
| skóli |
| skúlpúr |
| slökkvistöð |
| smábátahöfn |
| stjórnmálaflokkur |
| stjórnvöld |
| stéttarfélag |

| |
|------------------------------|
| stórmarkaður |
| sumarleyfisíbúð |
| sundlaug |
| sveitarstjórn |
| sveitarstjórnarskrifstofa |
| sögulegt kennileiti |
| sögusafn |
| tannlæknastofa |
| tjaldstæði |
| tónleika- eða veislusalur |
| unglingamiðstöð |
| upplýsingamiðstöð ferðamanna |
| vatnsveita |
| veislusalur |
| veitingastaður |
| verslun |
| verslun með notaðar bækur |
| verslunarmiðstöð |
| viðskiptamiðstöð |
| vítamína- og bætiefnaverslun |
| vörugeymsla |
| Álver |
| Ísbúð |
| Íslandspóstur |
| Íþróttafélag |
| Íþróttakrá |
| Íþróttamiðstöð |
| Íþróttavöllur |
| Útfararstofnun |
| Útsýnisstaður |