

Stykkishólmskirkja - Stykkishólmur

stykkishólmur

 I'm not a robot 

Birt á: 05/04/25	Skoðanir: 1971
Athugasemdir: 0	Sjá athugasemdir
Atkvæði: 219	Einkunn: 4.3

https://www.pta.is/lutersk-kirkja/stykkisholmur/stykkisholmskirkja-stykkisholmur_189304.php



stykkishólmur

Stykkishólmskirkja - Stykkishólmur

Inngangur að Stykkishólmskirkju

Stykkishólmskirkja, einnig þekkt sem Lútersk kirkja, er staðsett í fallegum hafnarbænum Stykkishólmi. Kirkjan hefur áunnið sér gott orðspor meðal ferðamanna vegna nútímalegs arkitektúrs og einstakrar staðsetningar. Þessi grein mun skoða aðgengi að kirkjunni, þar á meðal inngang með hjólastólaaðgengi, bílastæði og annað.

Aðgengi að Stykkishólmskirkju

Kirkjan er hönnuð með aðgengi allra í huga. **Inngangur með

hjólástólaaðgengi** gerir það auðvelt fyrir fólk með hreyfihömlun að heimsækja þetta fallega guðshús. Það er mikilvægt að tryggja að allir hafi tækifæri til að njóta þessarar óvenjulegu byggingar og dást að innréttingu hennar.

Bílastæði með hjólástólaaðgengi

Bílastæðin við kirkjuna eru einnig vel hönnuð með aðgengi í huga. **Bílastæði með hjólástólaaðgengi** eru til staðar, sem gerir það auðvelt að nálgast innganginn án vandkvæða. Þeir sem koma með hjólástól eða öðrum aðstöðutækjum verða ekki fyrir óþægindum, sem gerir heimsóknina þægilegri.

Falleg kirkja á góðum stað

Fjölmarginir hafa lýst því hvernig Stykkishólmskirkja stendur upp úr vegna fjölbreyttrar hönnunar sinnar. Hún hefur verið sögð **glæsileg** og ein af þeim **fallegustu** sem sést hafa á ferðum um Ísland. Arkitektúrin er nútímalegur en samt einfaldur og fínlegur, sem skapar hlýja og rólegan andrúmsloft. Margar heimsóknir hafa leitt í ljós, að **útsýnið** frá kirkjunni er einnig stórkostlegt. Staðsetningin efst á hæð gerir það að verkum að gestir geta séð yfir Stykkishólm og sjávarströndina, sem er dásamleg sjón.

Óvenjulegur arkitektúr

Arkitektúr Stykkishólmskirkju hefur verið kallaður **frumlegur** og **óvenjulegur**, líkjandi geimskipi, sem gerir það að verkum að kirkjan fær mikið athygli. Innréttingin er einföld, en þó glæsileg, og skapar friðsælt umhverfi fyrir viðskiptavinum. Það er margt að sjá og uppgötva, hvort sem þú ert að heimsækja kirkjuna til trúarlegra tíma eða til að skoða arkitektúrin.

Lokahugsanir

Stykkishólmskirkja er ekki aðeins fallegt guðshús, heldur einnig mikilvægt menningararfur í Stykkishólmi. Með aðgengileika sínum, fallegu útsýni og einstökum arkitektúr er hún þess virði að heimsækja. bæði fyrir þá sem leita að andlegri upplifun og þá sem eru áhugasamir um byggingarlist. Okkur ber að tryggja að þessi **fallega kirkja** sé aðgengileg öllum, svo þeir geti notið hennar að fullu.

Þú getur fundið okkur í

[37FH+G7W, Borgarbraut, Stykkishólmur, - Iceland \(IS\)](#)

Tengilisími þessa **Lútersk kirkja** er [+3544381560](tel:+3544381560)

Og ef þú vilt senda WhatsApp, getur þú sent það til [+3544381560](tel:+3544381560)

Við bíðum eftir þér á:

Dagur Áætlanir
Mánudagur

10–16

Þriðjudagur

10–16

Miðvikudagur

10–16

Fimmtudagur

10–16

Föstudagur

10–16

Laugardagur

10–16

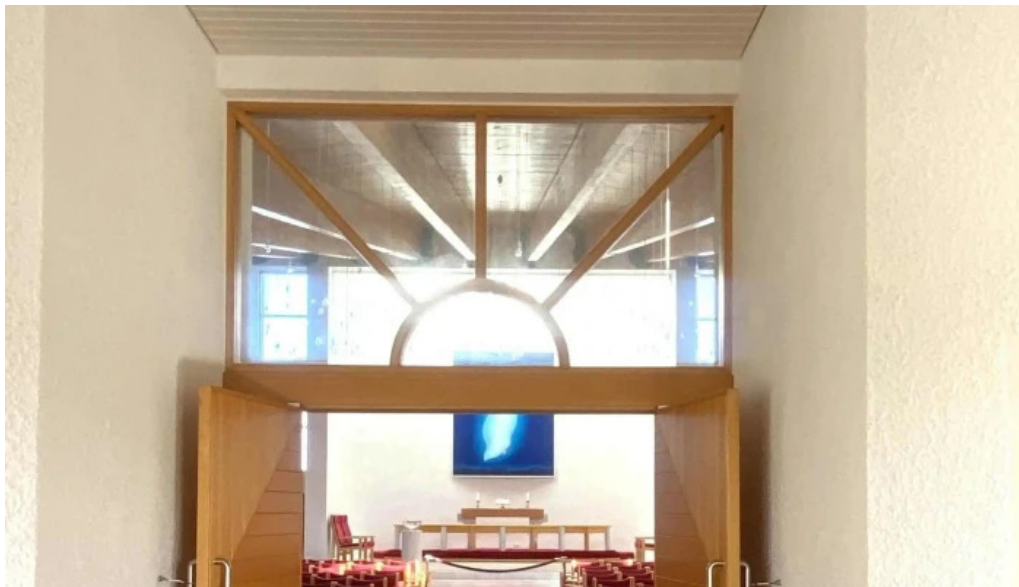
Sunnudagur

10–16

Vefsíðan er [Stykkishólmskirkja](#)

Ef þörf er á að breyta einhverju atriði sem þú telur ekki nákvæmt tengt þessa vefgátt, við biðjum þín sendu skilaboð svo við munum laga það fljótt. Þakka fyrir áðan þakka þér.

Myndir



Stykkishólmskirkja svæði



Stykkisholmskirkja stykkisholmur



Stykkisholmskirkja street view 360deg



Stykkisholmskirkja safn



Stykkisholmskirkja nyjast



Stykkisholmskirkja myndskaid



Stykkisholmskirkja myndbond



Stykkisholmskirkja lutersk kirkja



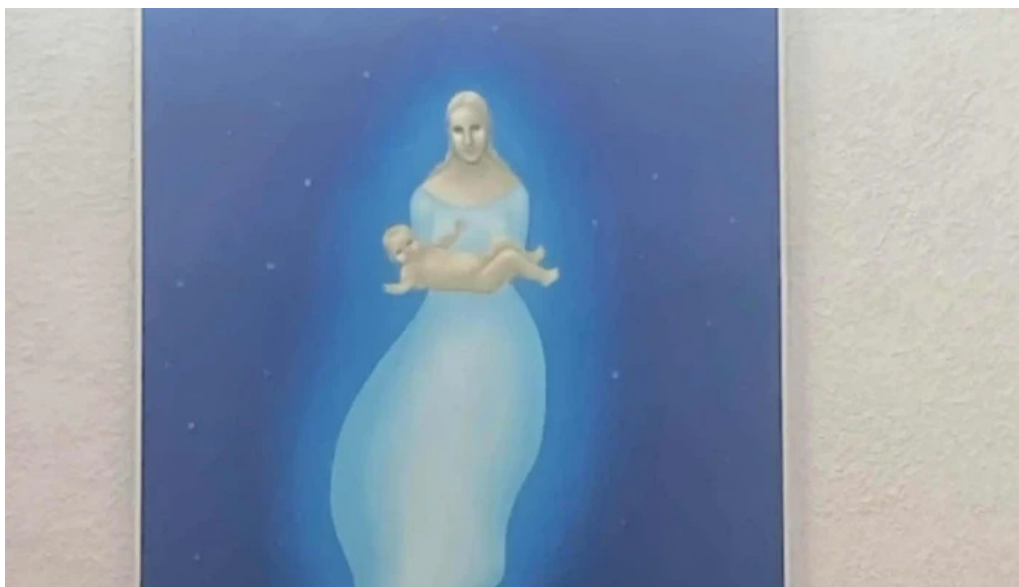
Stykkisholmskirkja kynning



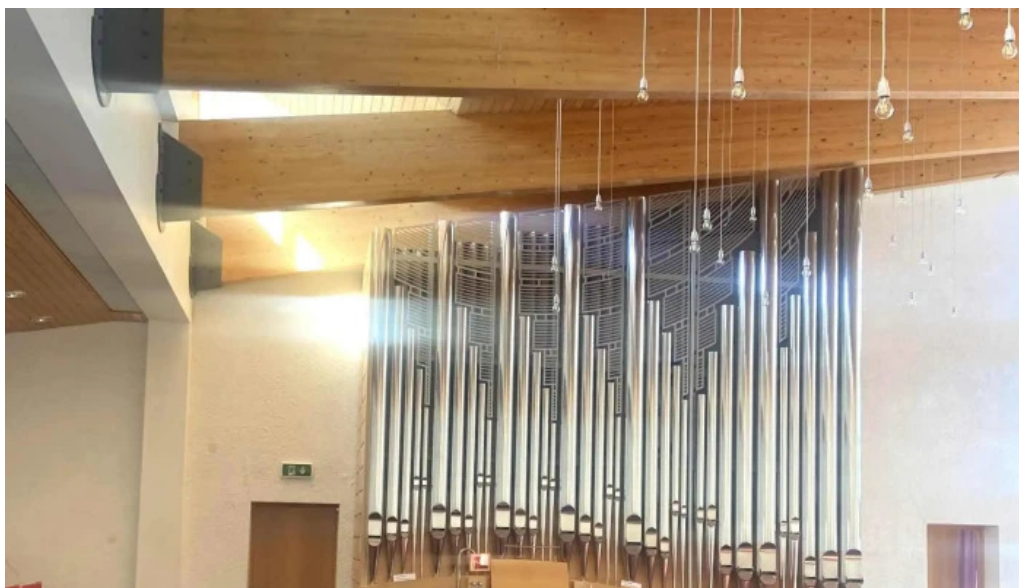
Stykkisholmskirkja instagram



Stykkisholmskirkja hvar



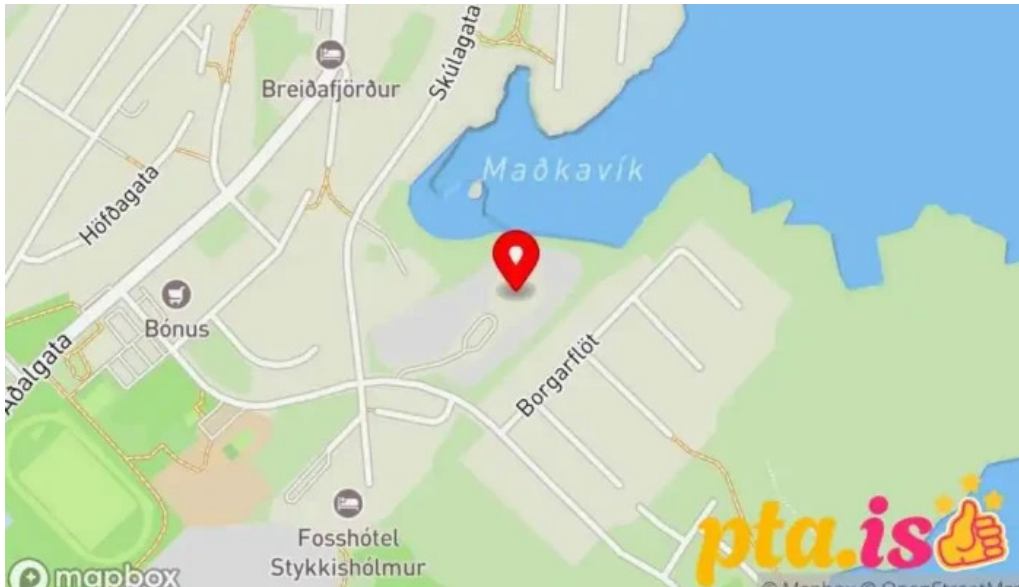
Stykkisholmskirkja einkunn



Stykkisholmskirkja athugasemdir



Stykkisholmskirkja afslættir



Stykkisholmskirkja Kort

Merkimiðar

Bílastæði með hjólastólaaðgengi, Inngangur með hjólastólaaðgengi, Aðgengi

Tengt efni

4.4 * *Ferry Baldur - Stykkishólmur*

4.7 * *Pósthús Stykkishólmi - Stykkishólmur*

5.0 * *Kontiki Kayak Tours - Stykkishólmur*

5.0 * *Litla Brugghúsið - Garður*

5.0 * Póstbox Hafnarfirði við Fjörðinn - Hafnarfjörður

4.2 * Lyfjaval bílaapótek Hæðasmára - Kópavogur

4.6 * Golfklúbburinn Keilir - Hafnarfjörður

2.6 * Íslandspóstur - Reykjavík

3.8 * Öryrkjabandalag Íslands - Reykjavík

3.7 * Íslandsbanki hraðbanki - Hafnarfjörður

Flokkar

almenningsbókasafn
almenningsgarður
almenningssalerni
almenningsundlaug
alríkislögregla
apótek
auglýsingastofa
bakarí
banki
bar og grill
bensínstöð
bífreiðaskoðun
birgjar vinnuvéla
bus stop
byggingarvöruverslun
byggingavöruverslun
byggðasafn
bæjarskrifstofa
bílasala
bílastæðahús
bílastæði
bílaverkstæði
bílaþvotta- og bónstöð
bílaþvottastöð
bókasafn
bókaverslun
bókhaldsþjónusta
bóndabær
böggilaskápur

bústaður
dagblaðaútgefandi
dráttarþjónusta
dvalarheimili aldraðra
dáleiðslumeðferð
dómshús
dómstjóri
dýralæknir
dýraspítali
einkaháskóli
endurvinnslustöð
eyja
eyjaklasi
fasteignasala
fatahreinsun
ferjustöð
ferðamannastaður
ferðaskrifstofa
ferðaskrifstofa með skoðunarferðir
ferðaþjónustufyrirtæki
fimleikamiðstöð
fiskveiðibryggja
fiskveiðiklúbbur
fiskvinnsla
fjallstoppur
fjármálaráðgjafi
fjölbýlishús
fjölmíðlafyrirtæki
fjölskylduráðgjafi
fjörður
flugbraut
flutninga- og pósthjónusta
flutningafyrirtæki
folfvöllur
forskóli
framkvæmdasvið
friðland
frjáls félagasamtök
fræðslumiðstöð
fuglaskoðunarsvæði
fyrirtæki
fyrirtækjamiðlari

fyrirtækjaþjónusta
félag eða stofnun
fótboltavöllur
fótboltavöruverslun
föndurverslun
garnverslun
garður
garðvöruverslun
gasveita
gil
gistiheimili
gisting
gististaður
gjafavöruverslun
gler- og speglaverslun
golf
golfklúbbur
grunnskóli
gæludýraverslun
gæludýravöruverslun
gólfefnaverslun
góðgerðastofnun
göngusvæði
hafnaryfirvöld
hamborgarastaður
handboltavöllur
heilbrigðiseftirlit
heildsali
heilsa
heilsugæslustöð
heilsulind
heilsustofnun
heimilistækjaverslun
heimilispríf
heit útilaug
herstöð
hestaleiga
hestapjálfari
hjólábrettagarður
hjólbarðaverslun
hjólhýsa- og fellivagnasala
hjúkrunarheimili

hleðslustöð rafbíla
hraðbanki
hraðpóstþjónusta
hreinsun
hrossaræktandi
hugbúnaðarfyrirtæki
hundagarður
hvalaskoðunarfyrtæki
hver
háskóladeild
háskóli
hótel
húsgagna- og heimilisvöruverslun
húsgagnaverslun
húðflúr- og líkamsgötunarstofa
húðflúrstofa
innan hússgisting
innflytjendaþjónusta
jólaverslun
kaffihús
kennileiti
kirkja
kirkja sjöunda dags aðventista
kirkjugarður
kristin kirkja
krá
krá með eigin bjórframleiðslu
kvenfataverslun
landakortaverslun
landbúnaðarverslun
landbúnaðarvöruverslun
landbúnaður
leiga á skrifstofurými
leikfangaverslun
leikhús
leikskóli
leikvangur
leirmunaverslun
listasafn
listastofnun
lopabúð
lyftuþjónusta

lágverðsverslun
lásasmiður
læknir
líkamsrækt
líkamsræktarstöð
lögfræðingur
lögfræðistofa
lögfræðipjónusta
lögregla
lögreglustöð
lútersk kirkja
lúxusmatvöruverslun
markaðsráðgjöf
markaður
markaður með sjávarfang
matvöruverslun
menningarmiðstöð
menntaskóli
millifærslupjónusta
minjagripaverslun
minjasafn
minnisvarði
miðstigsskóli
musteri hindúa
myndlistarvöruverslun
myndvéla-verslun
málmsmiðja
málningarverslun
mótmælendakirkja
náttúrusögusafn
olíuskiptistöð
opinber ríkisskrifstofa
opinber skrifstofa
orkubúnaður og orkulausnir
port
pylsustaður
ÞÓst
pósthólfaleiga
pósthús
póstþjónusta
raforkuver
rannsóknarstofnun

rannsóknir og vörupróun
reiðhjólaverslun
reiðvöllur
reiðþjónusta
ritfangaverslun
ráðgjafi
ráðhús
ráðhús eða bæjar-/sveitarstjórnarskrifstofa
ráðningafulltrúi
ráðstefnuhús
ríkisrekin áfengisverslun
rúmfataverslun
rútufyrirtæki
saddlery
safn
sala á öryggiskerfum
samfélagsmiðstöð
samgönguráðuneyti
samgönguþjónusta
samlökustaður
samtök sem ekki eru rekin í hagnaðarskyni
samtök verkfræðinga á sviði vega, hafna og skipaskurða
sendiráð
sjálfbóðaliðasamtök
sjávarréttastaður
sjóntækjafræðingur
sjúkrahús
skagi
skartgripaverslun
skemmtisvæði
skotfimiaðstaða
skrifstofa almannatrygginga
skrifstofa borgarstjórnar
skrifstofa fyrirtækis
skrifstofa ráðuneytis
skráningarstofa
skurður
skyndibitastaður
skáli
skátaheimili
skíðadvalarstaður
skógur

skóli
skúlptúr
slökkvistöð
smábátahöfn
sorphirðupjónusta
stjórnmalaflokkur
stjórnvöld
stofnun
stéttarfélag
stórmarkaður
stöðuvatn
sumarleyfisíbúð
sundlaug
sundlaugamiðstöð
sveitarstjórn
sveitarstjórnarskrifstofa
sædýrasafn
sögulegt kennileiti
sögusafn
tannlæknastofa
thermal baths
timbursala
tjaldstæði
tryggingafyrirtæki
tryggingafélag
tónleika- eða veislusalur
tölvuverslun
umbúðaverslun
umhverfisráðgjafi
umhverfisáætlun
undaneldisstöð fyrir hesta
undirbúningsskóli
unglingamiðstöð
upplýsingamiðstöð ferðamanna
vatnsrennibrautagarður
vatnsveita
vegan-veitingastaður
vegavinnufyrirtæki
vegaþjónusta
veislusalur
veitingastaður
verkfræðileg ráðgjöf

verksmiðja
verktaki
verktaki í steypuvinnslu
verslun
verslun með lífrænar matvörur
verslun með notaðar bækur
verslun með notaðar vörur
verslun með notuð föt
verslunarmiðstöð
viðburðarfyrirtæki
viðgerðarþjónusta fyrir vörubifreiðir
viðskiptamiðstöð
vítamína- og bætiefnaverslun
vöruflutningafyrirtæki
vörugeymsla
vörustjórnunarþjónusta
water navigation
Á
Áfengiseinokunarsala
Álver
Ísbúð
Íslandspóstur
Íslenskur veitingastaður
Íþróttafélag
Íþróttakrá
Íþróttamiðstöð
Íþróttavöllur
Íþróttir
Ókeypis bílastæði
Útfararstofnun
Útsýnisstaður
Þjóðgarður
Þvottahús
Þvottaþjónusta