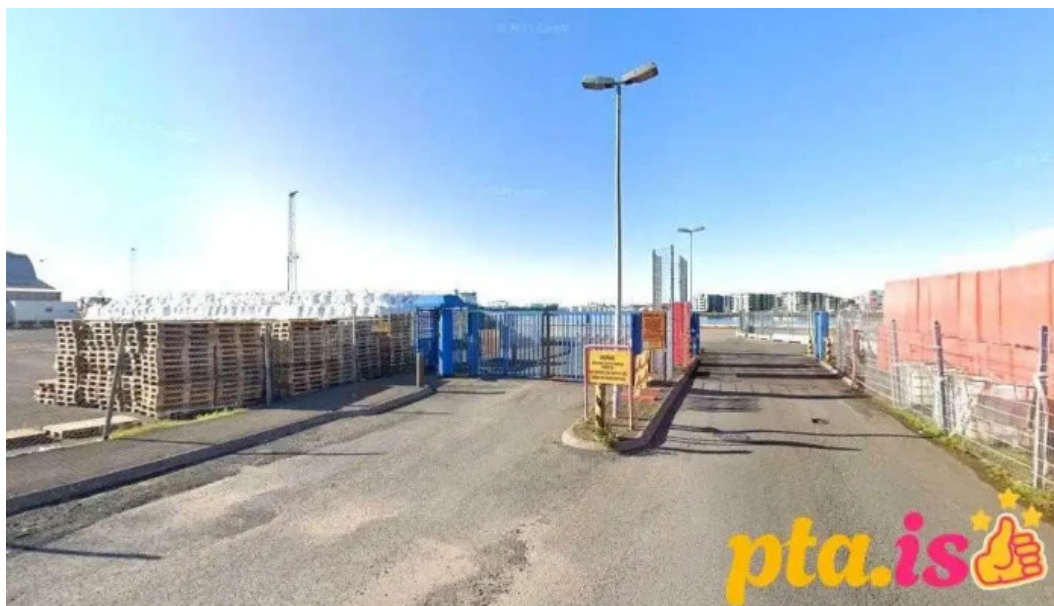


Suðurhöfn - Hafnarfjörður

hafnarfjörður

 I'm not a robot 
reCAPTCHA

| | |
|------------------|------------------|
| Birt á: 19/03/25 | Skoðanir: 168 |
| Athugasemdir: 0 | Sjá athugasemdir |
| Atkvæði: 146 | Einkunn: 4 |

https://www.pta.is/hafnaryfirvold/hafnarfjorur/suuhofn-hafnarfjorur_167500.php*hafnarfjörður**Suðurhöfn - Hafnarfjörður***Hafnaryfirvöld Suðurhöfn í Hafnarfirði**

Hafnaryfirvöld Suðurhöfn er mikilvægt svæði fyrir bæði íbúa og ferðamenn í Hafnarfirði. Þetta hafnarsvæði býður upp á fjölbreytt úrræði, sem gerir það aðlaðandi fyrir alla. Hér eru nokkrar helstu upplýsingar um aðgengið og aðstöðu sem staðurinn hefur upp á að bjóða.

Bílastæði með hjólastólaaðgengi

Hafnaryfirvöld Suðurlönd eru sérstaklega hönnuð til að tryggja **hjólástólaaðgengi** fyrir alla gesti. Þetta aukast aðgengi gerir það auðvelt fyrir einstaklinga með hreyfihömlun að njóta staðarins án þess að mæta hindrunum. Bílastæðin eru vel merkt og auðveld í notkun, sem auðveldar gestum að komast á áfangastað.

Aðgengi að þjónustu og afþreyingu

Á Hafnaryfirvöld Suðurlönd er einnig aðgengi að ýmsum þjónustu sem eykur upplifunina. Frá veitingastöðum til verslana, er allt í boði fyrir gesti sem heimsækja svæðið. Þetta gerir staðinn að frábærum kostum fyrir fjölskyldur og þá sem vilja njóta dvalarinnar.

Skapandi verkefni og menningarlíf

Í Hafnarfirði er einnig öflugt menningarlíf sem skapar tækifæri fyrir listamenn og skapandi einstaklinga. Hafnaryfirvöld Suðurlönd er staður þar sem menningarviðburðir og sýningar geta átt sér stað, sem gerir það aðlaðandi fyrir þá sem hafa áhuga á list og menningu.

Lokahugsanir

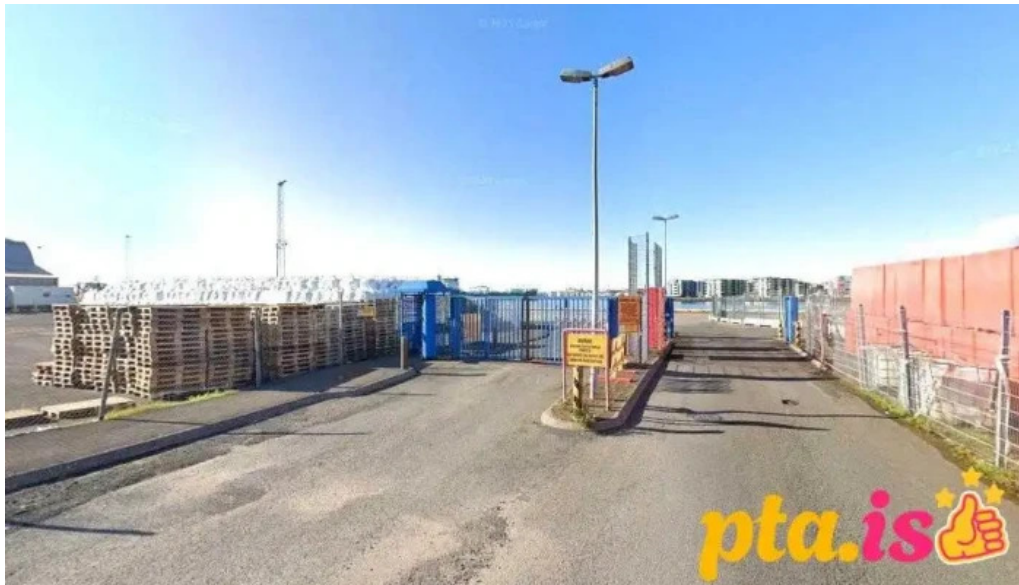
Hafnaryfirvöld Suðurlönd í Hafnarfirði eru ekki aðeins mikilvægur þáttur í samfélaginu, heldur einnig staður sem tryggir gott aðgengi fyrir alla. Með **bílastæðum með hjólástólaaðgengi** og fjölbreyttu þjónustu er þetta svæði sérstaklega velkomið fyrir alla gesti.

Heimilisfang okkar er

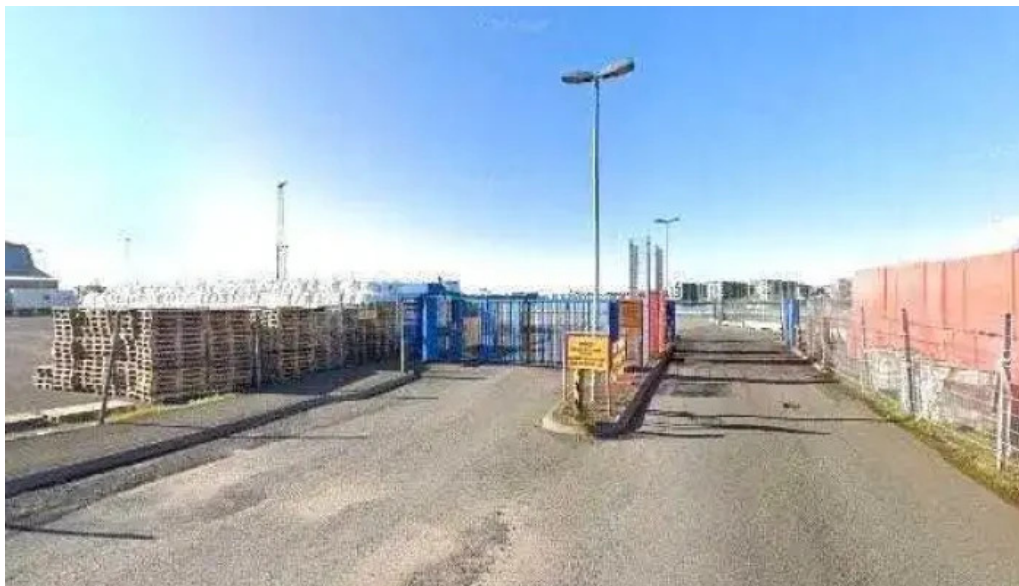
328M+82P, Cuxhavengata, Hafnarfjörður, - Iceland (IS)

Ef þú þarft að uppfæra einhverju smáatriði sem þú telur ekki rétt varðandi þessa vefsíðu, við biðjum sendu okkur skilaboð svo við munum leysa það sem skjótt sem mögulegt er. Þakka fyrir áðan þakka þér.

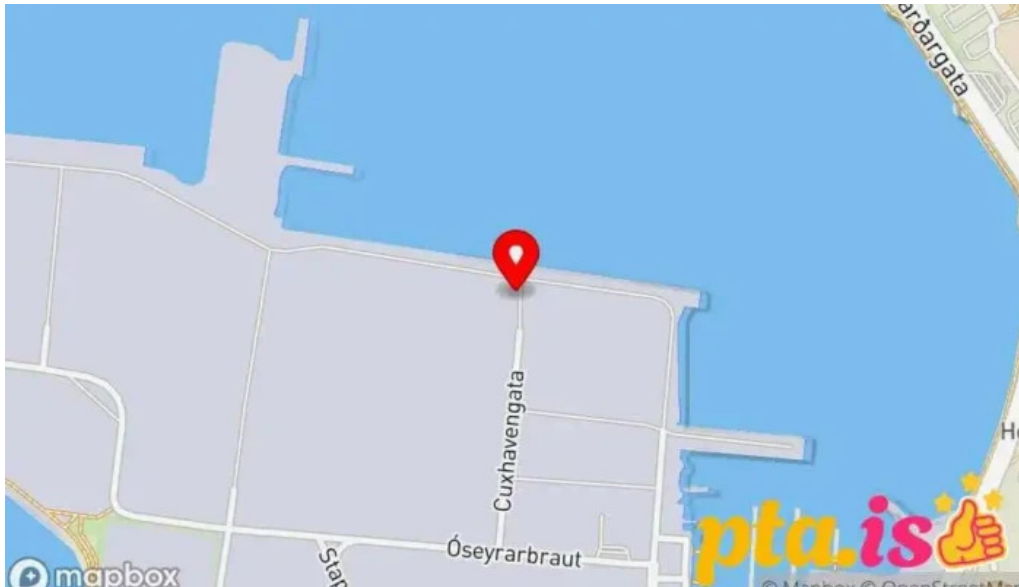
Myndir



Suðurhofn hafnarfjorður



Sudurhofn hafnaryfirvold



Sudurhofn Kort

Merkimiðar

Aðgengi, Bílastæði með hjólastólaaðgengi

Tengt efni

- 4.7 * *Eimskip Hafnarfjörður - Hafnarfjörður*
- 3.9 * *Hafnarfjörður - Hafnarfjörður*
- 5.0 * *Póstbox Kaplakrika - Hafnarfjörður*
- 4.3 * *Leikfangaland - Hafnarfjörður*
- 4.4 * *Bónus - Hafnarfjörður*
- 4.2 * *Kvennastyrkur - Hafnarfjörður*
- 4.9 * *Póstbox við Holtanesti í Holtinu - Hafnarfjörður*
- 4.1 * *Póstbox Setbergi við Iceland - Hafnarfjörður*
- 5.0 * *Garðaflóra slf. - Hafnarfjörður*
- 4.7 * *Reykjanesfólkvangur - Hafnarfjörður*

Flokkar

| |
|-------------------|
| almenningsgarður |
| almenningsundlaug |

| |
|------------------------------------|
| alríkislögregla |
| apótek |
| bakarí |
| banki |
| bar og grill |
| bensínstöð |
| bifreiðaskoðun |
| birgjar vinnuvéla |
| bus stop |
| byggingarvöruverslun |
| byggingavöruverslun |
| byggðasafn |
| bæjarskrifstofa |
| bílastæðahús |
| bílastæði |
| bílaþvottastöð |
| bókasafn |
| bókaverslun |
| bókhaldsþjónusta |
| böggilaskápur |
| bústaður |
| dagblaðaútfandi |
| dvalarheimili aldraðra |
| dómshús |
| dómstjóri |
| dýraspítali |
| einkaháskóli |
| endurvinnslustöð |
| eyja |
| fasteignasala |
| fatahreinsun |
| ferjustöð |
| ferðamannastaður |
| ferðaskrifstofa |
| ferðaskrifstofa með skoðunarferðir |
| ferðaþjónustufyrirtæki |
| fiskvinnsla |
| fjármálaráðgjafi |
| flugbraut |
| flutninga- og pósthjónusta |
| flutningafyrirtæki |
| folfvöllur |

| |
|----------------------------------|
| framkvæmdasvið |
| friðland |
| frjáls félagasamtök |
| fræðslumiðstöð |
| fyrirtæki |
| fyrirtækjaþjónusta |
| félag eða stofnun |
| fótboltavöllur |
| fótboltavöruverslun |
| garnverslun |
| garður |
| garðvöruverslun |
| gasveita |
| gistiheimili |
| gisting |
| gististaður |
| gjafavöruverslun |
| golf |
| golfklúbbur |
| grunnskóli |
| gæludýraverslun |
| gæludýravöruverslun |
| göngusvæði |
| hafnaryfirvöld |
| heilbrigðiseftirlit |
| heildsali |
| heilsa |
| heilsugæslustöð |
| heilsulind |
| heilsustofnun |
| herstöð |
| hestaleiga |
| hjúkrunarheimili |
| hraðbanki |
| hugbúnaðarfyrirtæki |
| hundagarður |
| hvalaskoðunarfyrirtæki |
| háskóladeild |
| háskóli |
| hótel |
| húsgagna- og heimilisvöruverslun |
| húsgagnaverslun |

| |
|--------------------------------|
| húðflúr- og líkamsgötunarstofa |
| húðflúrstofa |
| innflytjendabjónusta |
| jólaverslun |
| kaffihús |
| kirkja |
| kirkja sjöunda dags aðventista |
| kirkjugarður |
| kristin kirkja |
| krá |
| krá með eigin bjórframleiðslu |
| landakortaverslun |
| landbúnaðarverslun |
| leiga á skrifstofurými |
| leikfangaverslun |
| leikvangur |
| leirmunaverslun |
| listasafn |
| listastofnun |
| lágverðsverslun |
| líkamsræktarstöð |
| lögreglustöð |
| lútersk kirkja |
| lúxusmatvöruverslun |
| markaðsráðgjöf |
| markaður |
| markaður með sjávarfang |
| matvöruverslun |
| menningarmiðstöð |
| menntaskóli |
| minjagripaverslun |
| miðstigsskóli |
| myndvélaverslun |
| málningarverslun |
| mótmælendakirkja |
| náttúrusögusafn |
| olíuskiptistöð |
| opinber ríkisskrifstofa |
| opinber skrifstofa |
| port |
| pylsustaður |
| pÓst |

| |
|---|
| pósthólfaleiga |
| pósthús |
| póstþjónusta |
| raforkuver |
| rannsóknarstofnun |
| reiðhjólaverslun |
| reiðþjónusta |
| ritfangaverslun |
| ráðhús |
| ráðhús eða bæjar-/sveitarstjórnarskrifstofa |
| ráðningafulltrúi |
| rútufyrirtæki |
| safn |
| samfélagsmiðstöð |
| samgöngupjónusta |
| samtök sem ekki eru rekin í hagnaðarskyni |
| sendiráð |
| sjálfbóðaliðasamtök |
| sjávarréttastaður |
| sjóntækjafræðingur |
| sjúkrahús |
| skagi |
| skartgripaverslun |
| skotfimiaðstaða |
| skrifstofa almannatrygginga |
| skrifstofa borgarstjórnar |
| skrifstofa fyrirtækis |
| skrifstofa ráðuneytis |
| skáli |
| skátaheimili |
| skóli |
| skúlptúr |
| slökkvistöð |
| smábátahöfn |
| stjórnmálaflokkur |
| stjórnvöld |
| stéttarfélag |
| stórmarkaður |
| sumarleyfisíbúð |
| sundlaug |
| sveitarstjórn |
| sveitarstjórnarskrifstofa |

| |
|------------------------------|
| sögulegt kennileiti |
| sögusafn |
| tannlæknastofa |
| tjaldstæði |
| tónleika- eða veislusalur |
| umbúðaverslun |
| unglingamiðstöð |
| upplýsingamiðstöð ferðamanna |
| vatnsveita |
| veislusalur |
| veitingastaður |
| verslun |
| verslun með notaðar bækur |
| verslunarmiðstöð |
| viðskiptamiðstöð |
| vítamína- og bætiefnaverslun |
| vörugeymsla |
| water navigation |
| Áfengiseinokunarsala |
| Álver |
| Ísbúð |
| Íslandspóstur |
| Íslenskur veitingastaður |
| Íþróttafélag |
| Íþróttakrá |
| Íþróttamiðstöð |
| Íþróttavöllur |
| Útfararstofnun |
| Útsýnisstaður |