

Reykjavik Excursions by Icelandia - Reykjavík

reykjavík

I'm not a robot



RECAPTCHA

| | |
|------------------|------------------|
| Birt á: 23/03/25 | Skoðanir: 620 |
| Athugasemdir: 0 | Sjá athugasemdir |
| Atkvæði: 62 | Einkunn: 3.2 |

https://www.pta.is/ferðaskrifstofa-með-skoðunarferðir/reykjavik/reykjavik-excursions-by-icelandia-reykjavik_170692.php

*reykjavík**Reykjavik Excursions by Icelandia - Reykjavík***Ferðaskrifstofa með skoðunarferðir: Reykjavík Excursions by Icelandia**

Ferðaskrifstofan **Reykjavík Excursions by Icelandia** er einn af stærstu leikmönnum á sviði skoðunarferða á Íslandi. Með fjölbreyttum ferðum býður fyrirtækið upp á ógleymanlega upplifun fyrir ferðamenn. Hins vegar eru viðbrögð þeirra sem hafa tekið þátt í ferðum þeirra bæði jákvæð og neikvæð.

Áhrif reisunnar

Flestir ferðamenn eru sammála um að sumir af þeim ferðum sem Reykjavík Excursions býður séu framúrskarandi. **Suðurstrandarferðin** hefur sérstaklega verið nefnd sem "UPPÁHALDSINN" hjá mörgum. "Allir staðirnir sem við heimsóttum voru svo töfrandi," skrifaði einn ferðamaður um ferðina sína.

Neikvæðar reynslur

Þrátt fyrir að margar ferðir hafi verið vel metnar, hafa einnig komið fram alvarlegar kvartanir. Einn ferðamaður sagði frá því að hann hafi haft "hræðilega reynslu" af fyrirtækinu þegar viðkomandi beið í frosti í 45 mínútur við afgreiðslustað án þess að rútan kæmi. Þær tölur sýna að skortur á samskiptum við viðskiptavinum getur verið vandamál.

Skiptar skoðanir um þjónustu

Ferðaskrifstofan býður upp á **Golden Circle Tour** sem ferðamenn segja að sé frábær leið til að skoða þrjú helstu náttúruundur Íslands. Hins vegar kom fram að flutningur til Bláa Lónsins var einnig vandamálsfullur, þar sem ferðamenn þurftu að skipta um rútu fjórum sinnum, sem var ekki það sem þeir höfðu vænst.

Hvernig á að bóka ferðir?

Margar ferðir eru auðveldlega bókaðar í gegnum heimasíðu Reykjavík Excursions. Ferðaskrifstofan hefur einnig tryggt að þeir bjóða upp á þægilegan flutning, þó að það séu skiptar skoðanir um gæði þjónustunnar. Önnur fyrirtæki bjóða einnig ferðir, þannig að ferðamenn ættu að gera skynsamlegar samanburðartölur áður en ákvörðun er tekin.

Lokahugsanir

Reykjavík Excursions by Icelandia hefur margt að bjóða, en einnig þarf að huga að því að þjónustan sé ekki alltaf á pari við væntingar. Þetta fyrirtæki er örugglega valkostur fyrir þá sem vilja kanna Ísland, en fyrst er mælt með því að skoða umsagnir annarra til að tryggja að ferðin verði sem best.

Þú getur heimsótt okkur á heimilisfangi:

Vatnsmýrarvegur 10, 101 Reykjavík, - Iceland (IS)

Tengilisími þessa **Ferðaskrifstofa með skoðunarferðir** er +3545805400

Og ef þú vilt senda WhatsApp, getur þú sent það til +3545805400

Opnunartímar okkar fyrir almenning eru:

Dagur Áætlanir
Mánudagur

04–22

Þriðjudagur

04–22

Miðvikudagur

04–22

Fimmtudagur

04–22

Föstudagur

04–22

Laugardagur

04–22

Sunnudagur

04–22

Vefsíðan er [Reykjavik Excursions by Icelandia](#)

Ef þú vilt að færa einhverju atriði sem þú telur ekki rétt varðandi þessa vefsíðu, við biðjum sendu áfram skilaboð svo við getum við munum leysa það fljótt. Áðan þakka þér.

Myndir



Reykjavik excursions by icelandia verð



Reykjavik excursions by icelandia vefsiða



Reykjavik excursions by icelandia street view 360deg



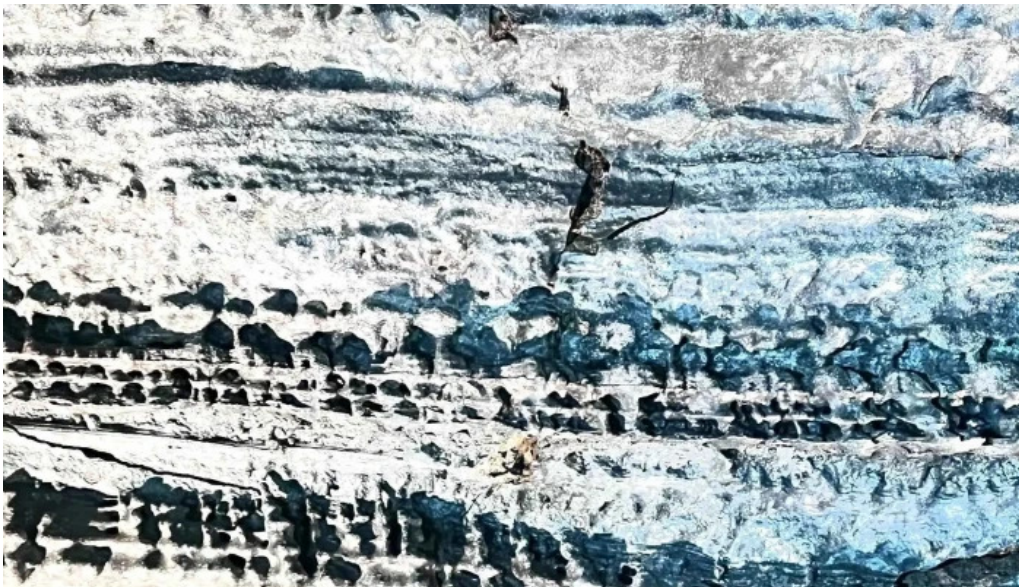
Reykjavik excursions by icelandia reykjavik



Reykjavik excursions by icelandia myndskeld



Reykjavik excursions by icelandia myndir



Reykjavik excursions by icelandia instagram



Reykjavik excursions by icelandia fra eiganda



Reykjavik excursions by icelandia ferðaskrifstofa með skoðunarferðir



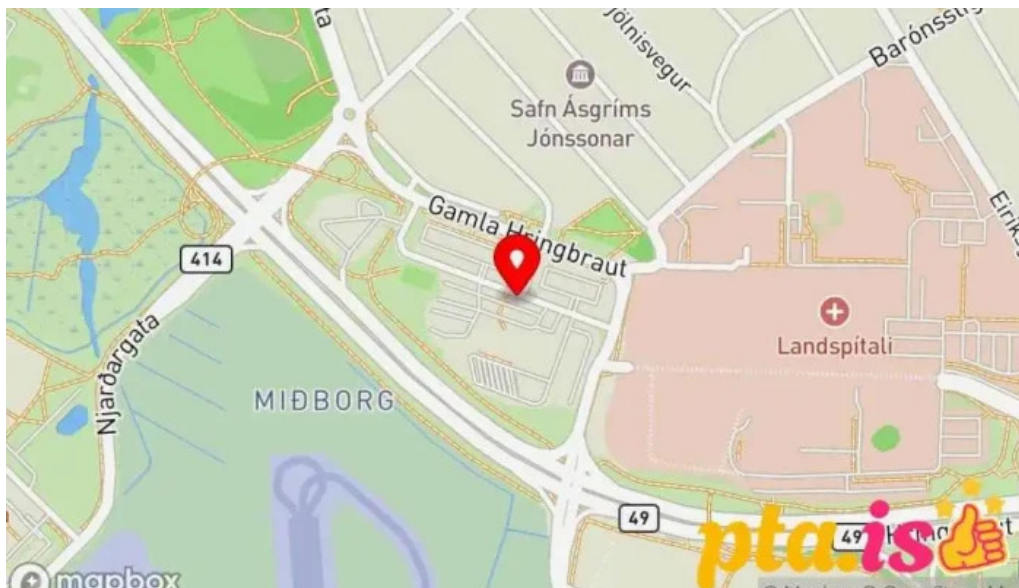
Reykjavik excursions by icelandia einkunn



Reykjavik excursions by icelandia aetlun



Reykjavik excursions by icelandia afslættir



Reykjavik excursions by icelandia Kort

Merkimiðar

icelandia, reynslu, samskiptum, reynslur, alvarlegar, skortur, reisunnar, excursions, flestir, kvartanir, upplifun, skiptar

Tengt efni

4.8 * CrossFit Reykjavik - Reykjavík

4.8 * Regus - Reykjavik, Gardabaer - Reykjavík

4.0 * Áhorfendur - Grindavíkurvöllur - Grindavík

3.4 * N1 - Grindavík

3.9 * *Hafnarfjörður - Hafnarfjörður*

3.7 * *Póstbox Breiðdalsvík - Breiðdalsvík*

4.9 * *Sandgerði - Sandgerði*

2.5 * *Heilsugæslan Garðabæ - Garðabær*

3.4 * *Job - Atvinnuauklýsingar og laus störf - Reykjavík*

2.4 * *Íslandspóstur - Póstmiðstöð - Reykjavík*

Flokkar

| |
|------------------------|
| almenningsgarður |
| almenningsundlaug |
| alríkislögregla |
| apótek |
| auglýsingastofa |
| bakarí |
| banki |
| bar og grill |
| bensínstöð |
| bifreiðaskoðun |
| birgjar vinnuvéla |
| bus stop |
| byggingarvöruverslun |
| byggingavöruverslun |
| byggðasafn |
| bæjarskrifstofa |
| bílastæðahús |
| bílastæði |
| bílapvotta- og bónstöð |
| bílapvottastöð |
| bókasafn |
| bókaverslun |
| bókhaldsþjónusta |
| böggilaskápur |
| bústaður |
| dagblaðaútfandi |
| dvalarheimili aldraðra |
| dómshús |
| dómstjóri |

| |
|------------------------------------|
| dýraspítali |
| einkaháskóli |
| endurvinnslustöð |
| eyja |
| fasteignasala |
| fatahreinsun |
| ferjustöð |
| ferðamannastaður |
| ferðaskrifstofa |
| ferðaskrifstofa með skoðunarferðir |
| ferðaþjónustufyrirtæki |
| fimleikamiðstöð |
| fiskvinnsla |
| fjármálaráðgjafi |
| fjölmiðlafyrirtæki |
| fjölskylduráðgjafi |
| flugbraut |
| flutninga- og pósthjónusta |
| flutningafyrirtæki |
| folfvöllur |
| forskóli |
| framkvæmdasvið |
| friðland |
| frjáls félagasamtök |
| fræðslumiðstöð |
| fuglaskoðunarsvæði |
| fyrirtæki |
| fyrirtækjamiðlari |
| fyrirtækjaþjónusta |
| félag eða stofnun |
| fótboltavöllur |
| fótboltavöruverslun |
| garnverslun |
| garður |
| garðvöruverslun |
| gasveita |
| gistiheimili |
| gisting |
| gististaður |
| gjafavöruverslun |
| gler- og speglaverslun |
| golf |

| |
|----------------------------------|
| golfklúbbur |
| grunnskóli |
| gæludýraverslun |
| gæludýravöruverslun |
| göngusvæði |
| hafnaryfirvöld |
| handboltavöllur |
| heilbrigðiseftirlit |
| heildsali |
| heilsa |
| heilsugæslustöð |
| heilsulind |
| heilsustofnun |
| herstöð |
| hestaleiga |
| hjólhýsa- og fellivagnasala |
| hjúkrunarheimili |
| hraðbanki |
| hraðpóstþjónusta |
| hugbúnaðarfyrirtæki |
| hundagarður |
| hvalaskoðunarfyrirtæki |
| háskóladeild |
| háskóli |
| hótel |
| húsgagna- og heimilisvöruverslun |
| húsgagnaverslun |
| húðflúr- og líkamsgötunarstofa |
| húðflúrstofa |
| innflytjendaþjónusta |
| jólaverslun |
| kaffihús |
| kirkja |
| kirkja sjöunda dags aðventista |
| kirkjugarður |
| kristin kirkja |
| krá |
| krá með eigin bjórframleiðslu |
| landakortaverslun |
| landbúnaðarverslun |
| leiga á skrifstofurými |
| leikfangaverslun |

| |
|-------------------------|
| leikvangur |
| leirmunaverslun |
| listasafn |
| listastofnun |
| lágverðsverslun |
| lásasmiður |
| líkamsræktarstöð |
| lögfræðiþjónusta |
| lögregla |
| lögreglustöð |
| lútersk kirkja |
| lúxusmatvöruverslun |
| markaðsráðgjöf |
| markaður |
| markaður með sjávarfang |
| matvöruverslun |
| menningarmiðstöð |
| menntaskóli |
| millifærsluþjónusta |
| minjagripaverslun |
| miðstigsskóli |
| musteri hindúa |
| myndlistarvöruverslun |
| myndvélaerslun |
| málningarverslun |
| mótmælendakirkja |
| náttúrusögusafn |
| olíuskiptistöð |
| opinber ríkisskrifstofa |
| opinber skrifstofa |
| port |
| pylsustaður |
| ÞÓst |
| pósthólfaleiga |
| pósthús |
| póstþjónusta |
| raforkuver |
| rannsóknarstofnun |
| reiðhjólaverslun |
| reiðþjónusta |
| ritfangaverslun |
| ráðhús |

| |
|---|
| ráðhús eða bæjar-/sveitarstjórnarskrifstofa |
| ráðningafulltrúi |
| rútufyrirtæki |
| saddlery |
| safn |
| sala á öryggiskerfum |
| samfélagsmiðstöð |
| samgöngubjónusta |
| samtök sem ekki eru rekin í hagnaðarskyni |
| sendiráð |
| sjálfboðaliðasamtök |
| sjávarréttastaður |
| sjóntækjafræðingur |
| sjúkrahús |
| skagi |
| skartgripaverslun |
| skotfimiaðstaða |
| skrifstofa almannatrygginga |
| skrifstofa borgarstjórnar |
| skrifstofa fyrirtækis |
| skrifstofa ráðuneytis |
| skráningarstofa |
| skurður |
| skáli |
| skátaheimili |
| skóli |
| skúlpúr |
| slökkvistöð |
| smábátahöfn |
| stjórnmalaflokkur |
| stjórnvöld |
| stéttarfélag |
| stórmarkaður |
| stöðuvatn |
| sumarleyfisíbúð |
| sundlaug |
| sveitarstjórn |
| sveitarstjórnarskrifstofa |
| sögulegt kennileiti |
| sögusafn |
| tannlæknastofa |
| tjaldstæði |

| |
|------------------------------|
| tónleika- eða veislusalur |
| umbúðaverslun |
| unglingamiðstöð |
| upplýsingamiðstöð ferðamanna |
| vatnsveita |
| veislusalur |
| veitingastaður |
| verksmiðja |
| verslun |
| verslun með notaðar bækur |
| verslunarmiðstöð |
| viðskiptamiðstöð |
| vítamína- og bætiefnaverslun |
| vörugeymsla |
| water navigation |
| Á |
| Áfengiseinokunarsala |
| Álver |
| Ísbúð |
| Íslandspóstur |
| Íslenskur veitingastaður |
| Íþróttafélag |
| Íþróttakrá |
| Íþróttamiðstöð |
| Íþróttavöllur |
| Útfararstofnun |
| Útsýnisstaður |