

**Brú Milli Heimsálfa - Hafnir**

hafnir

 I'm not a robot   
reCAPTCHA

Birt á: 15/03/25	Skoðanir: 29192
Athugasemdir: 0	Sjá athugasemdir
Atkvæði: 3649	Einkunn: 4.4

[https://www.pta.is/ferÃ°amannastaÃ°ur/hafnir/bru-milli-heimsalfa-hafnir\\_164183.php](https://www.pta.is/ferÃ°amannastaÃ°ur/hafnir/bru-milli-heimsalfa-hafnir_164183.php)*hafnir****Brú Milli Heimsálfa - Hafnir*****Ferðamannastaðurinn Brú Milli Heimsálfa í Hafnir**

Brú Milli Heimsálfa er einn af áhugaverðustu ferðamannastöðum Íslands, staðsett í Hafnir. Hér geturðu upplifað einstakt landslag þar sem Norður-Ameríku- og Evrasíuflekarnir mætast. Þetta er ekki aðeins staður fyrir jarðfræðiáhugamenn, heldur einnig fjölskyldur með börn.

**Aðgengi að Brúnni**

Brúin sjálf býður upp á frábært aðgengi, með bílastæði sem eru næst brúnni og **\*\*bílastæði með hjólastólaaðgengi\*\***. Þetta gerir staðinn auðvelt að heimsækja fyrir alla, þar á meðal þá sem eru með börn eða þurfa að nota hjólastól. Stutt ganga að brúnni gerir það að verkum að fjölskyldufólk getur auðveldlega farið í þessa skemmtilegu upplifun.

## **Góðar aðstæður fyrir börn**

Staðurinn er sérstaklega góður fyrir börn, þar sem þau geta gengið örugglega á brúnni og lært um jarðfræði og tölfræði flekanna. Upplýsingaskilti á svæðinu veita dýrmæt þekkingu um jarðfræðileg öfl sem mótaðslandið. Börnin geta líka tekið þátt í því að skoða hvernig plöturnar hreyfast, sem er skemmtileg leið til að fræðast um náttúruna á öruggan hátt.

## **Heimsóknin að Brú Milli Heimsálfa**

Margir gestir lýsa því yfir að brúin standi undir væntingum þeirra. „Æði að koma á þetta svæði“ segja þeir, en landslagið í kring einkennist af hrikalegum hraunbreiðum og svörtum eldfjallasandi. Þótt brúin sé einföld, skapar umhverfið ógleymanlegan töfra. Þetta er frábært stopp fyrir myndatökur, sérstaklega þar sem útsýnið er stórkostlegt.

Brú Milli Heimsálfa er líka þekkt fyrir sterkan vind, svo gestir þurfa að vera tilbúnir í að takast á við veðrið meðan þeir njóta þess að standa milli tveggja heimsálfa. Á heildina litið er þetta sérstakur staður sem allir ættu að heimsækja við ferðalag um Reykjanesskaga.

## **Fyrirtæki okkar er í**

*V89F+8QH, Hafnir, - Iceland (IS)*

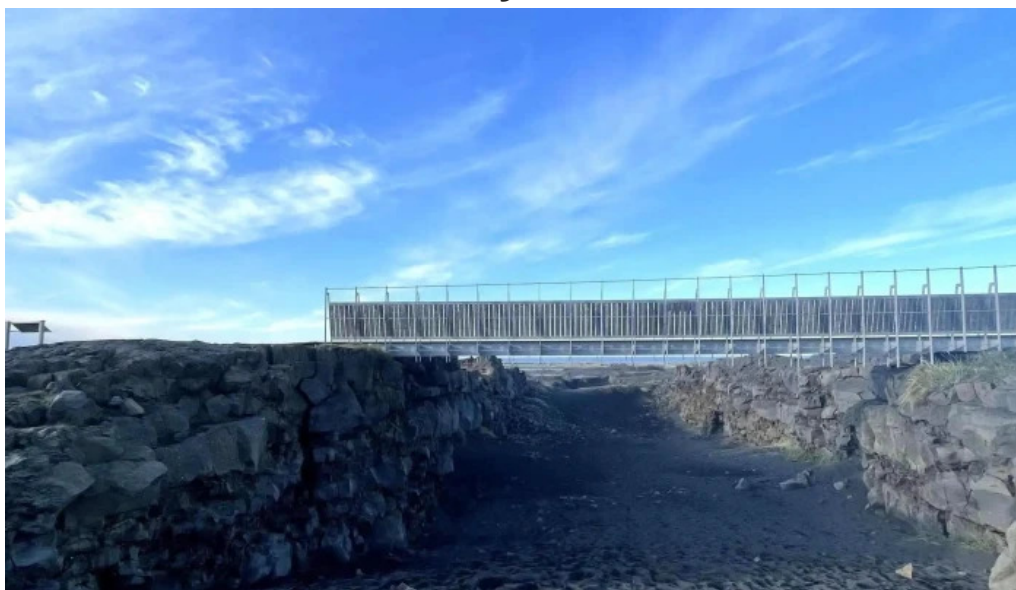
## **Við bíðum eftir þér á:**

Dagur Áætlanir  
Mánudagur  
*Opið allan sólarhringinn*  
Þriðjudagur  
*Opið allan sólarhringinn*  
Miðvikudagur  
*Opið allan sólarhringinn*  
Fimmtudagur  
*Opið allan sólarhringinn*

Föstudagur  
*Opið allan sólarhringinn*  
Laugardagur  
*Opið allan sólarhringinn*  
Sunnudagur  
*Opið allan sólarhringinn*

Ef þú vilt að færa einhverju smáatriði sem þú telur rangt tengt þessa vef, við biðjum sendu skilaboð svo við munum leiðrétta það sem fljótt sem mögulegt er. Þakka fyrir áðan þakka þér.

## Myndir



*Bru milli heimsalfa verð*



*Bru milli heimsalfa vefsíða*



*Bru milli heimsalfa street view 360deg*



*Bru milli heimsalfa opið nuna*



*Bru milli heimsalfa nýjast*



*Bru milli heimsalfa nálægt mer*



*Bru milli heimsalfa myndskeld*



*Bru milli heimsalfa myndir*



*Bru milli heimsalfa myndbond*



*Bru milli heimsalfa heimilisfang*



*Bru milli heimsalfa hafnir*



*Bru milli heimsalfa fjall*

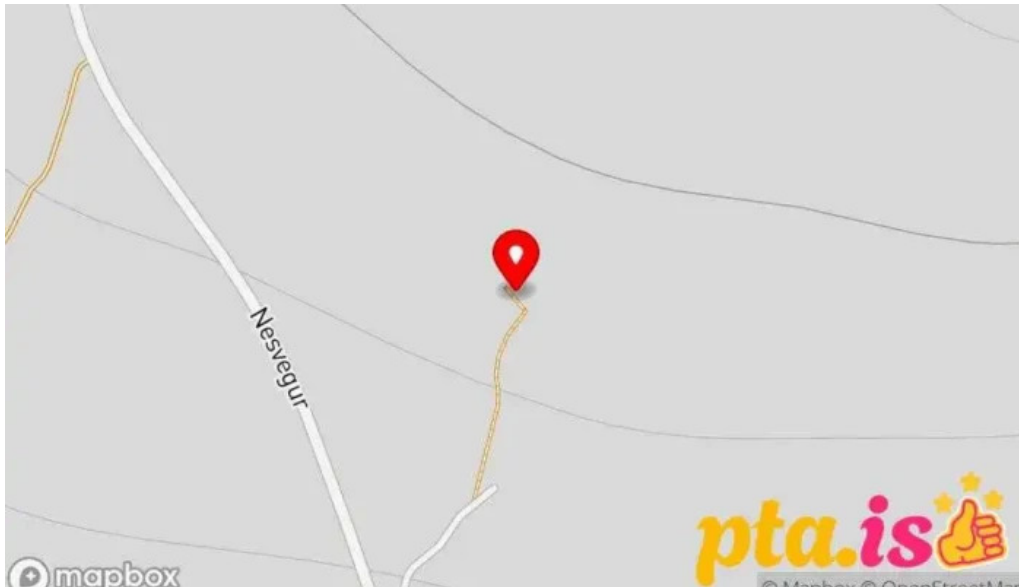




*Bru milli heimsalfa ferðamannastaður*



*Bru milli heimsalfa einkunn*



Bru milli heimsalfa Kort

## Merkimiðar

*Börn, Er góður fyrir börn, Aðgengi, Bílastæði með hjólastólaaðgengi*

## Tengt efni

- 5.0 \* *Hafnir Ísafjarðarbæjar - Ísafjörður*
- 4.4 \* *Landnámssýningin - Reykjavík*
- 4.6 \* *Austurvöllur - Reykjavík*
- 4.6 \* *Sundlaug Seltjarnarness - Seltjarnarnes*
- 4.2 \* *Sögusafnið - Reykjavík*
- 5.0 \* *Tungudalur Vestfjarðagöng - Ísafjörður*
- 4.1 \* *Hraðlestin - Kópavogur*
- 4.6 \* *Þingeyraroddi tjaldsvæði - Thingeyri*
- 4.4 \* *Lífland verslun Reykjavík - Reykjavík*
- 4.5 \* *Rauðisandur - Saurbær*

## Flokkar

- almenningsgarður
- almenningsundlaug

apótek
bakarí
banki
bar og grill
bensínstöð
bifreiðaskoðun
bus stop
byggingavörverslun
byggðasafn
bæjarskrifstofa
bílastæði
bókasafn
bókaverslun
böggilaskápur
dvalarheimili aldraðra
dýraspítali
einkaháskóli
eyja
fasteignasala
ferjustöð
ferðamannastaður
ferðaskrifstofa
ferðaskrifstofa með skoðunarferðir
ferðapjónustufyrirtæki
fiskvinnsla
flugbraut
flutninga- og póstpjónusta
flutningafyrirtæki
folfvöllur
framkvæmdasvið
friðland
frjáls félagasamtök
fyrirtæki
félag eða stofnun
fótboltavörverslun
garnverslun
garðvörverslun
gistiheimili
gisting
gististaður
gjafavörverslun
golf

golfklúbbur
grunnskóli
göngusvæði
hafnaryfirvöld
heilbrigðiseftirlit
heildsali
heilsa
heilsugæslustöð
heilsulind
heilsustofnun
hestaleiga
hjúkrunarheimili
hugbúnaðarfyrirtæki
hundagarður
hvalaskoðunarfyrtæki
háskóladeild
háskóli
hótel
húsgagna- og heimilisvöruverslun
húðflúr- og líkamsgötunarstofa
húðflúrstofa
innflytjendapjónusta
jólaverslun
kaffihús
kirkja
kirkjugarður
kristin kirkja
krá
krá með eigin bjórframleiðslu
landakortaverslun
landbúnaðarverslun
leikfangaverslun
leikvangur
leirmunaverslun
listasafn
listastofnun
lágverðsverslun
líkamsræktarstöð
lögreglustöð
lútersk kirkja
markaður með sjávarfang
menningarmiðstöð

menntaskóli
minjagripaverslun
myndvélaerslun
mótmælendakirkja
náttúrusögusafn
opinber ríkisskrifstofa
opinber skrifstofa
port
ÞÓst
pósthólfaleiga
pósthús
póstþjónusta
reiðhjólaverslun
reiðþjónusta
ritfangaverslun
ráðhús
rútufyrirtæki
safn
samgöngubjónusta
samtök sem ekki eru rekin í hagnaðarskyni
sendiráð
sjálfboðaliðasamtök
sjávarréttastaður
sjúkrahús
skagi
skartgripaverslun
skotfimiaðstaða
skrifstofa fyrirtækis
skáli
skátaheimili
skóli
skúlpúr
slökkvistöð
smábátahöfn
stjórnmalaflokkur
stjórnvöld
stórmarkaður
sumarleyfisíbúð
sundlaug
sveitarstjórn
sveitarstjórnarskrifstofa
sögulegt kennileiti

sögusafn
tjaldstæði
tónleika- eða veislusalur
unglingamiðstöð
upplýsingamiðstöð ferðamanna
veislusalur
veitingastaður
verslun
verslun með notaðar bækur
verslunarmiðstöð
vítamína- og bætiefnaverslun
vörugeymsla
Ísbúð
Íslandspóstur
Ípróttafélag
Ípróttamiðstöð
Ípróttavöllur
Útfararstofnun
Útsýnisstaður