

## Starfsmannafélag Mosfellsbæjar - Mosfellsbær

mosfellsbær

I'm not a robot

Birt á: 31/03/25	Skoðanir: 86
Athugasemdir: 0	Sjá athugasemdir
Atkvæði: 30	Einkunn: 3.7

[https://www.pta.is/felag-ea-stofnun/mosfellsbair/starfsmannafelag-mosfellsbair-mosfellsbair\\_182770.php](https://www.pta.is/felag-ea-stofnun/mosfellsbair/starfsmannafelag-mosfellsbair-mosfellsbair_182770.php)



*mosfellsbær*

## Starfsmannafélag Mosfellsbæjar - Mosfellsbær

### Starfsmannafélag Mosfellsbæjar: Afnám hindrana í aðgengi

Starfsmannafélag Mosfellsbæjar er leiðandi félag í sveitarfélaginu Mosfellsbær sem einbeitt sér að því að stuðla að bættri aðgengi fyrir alla. Félagið hefur lagt áherslu á að tryggja **bílastæði með hjólastólaaðgengi** fyrir alla starfsmenn og gesti þess.

### Aðgengi að starfsmannafélaginu

Þegar kemur að aðgengi, þá er mikilvægt að hafa í huga að allir ættu að hafa möguleika á að sækja starfsemi félagsins án hindrana. Starfsmannafélag Mosfellsbæjar hefur unnið að því að bæta **aðgengi** og tryggja að bílastæði séu aðgengileg fyrir þá sem nota hjólastóla.

## Umhverfi sem hvetur til þátttöku

Með því að skaffa bílastæði með réttum aðgengi skapar Starfsmannafélag Mosfellsbæjar umhverfi þar sem allir geta tekið þátt í aðgerðunum og vinnu félagsins. Það er mikilvægt að hver einstaklingur hafi aðgang að þjónustu og tækifærum sem félagið býður upp á.

## Framtíðarsýn Starfsmannafélagsins

Í framhaldinu mun Starfsmannafélag Mosfellsbæjar áfram vinna að því að bæta aðgengi, auka öryggi og gera umhverfið meira aðlaðandi fyrir alla. Með því að leggja áherslu á **bílastæði með hjólastólaaðgengi** og aðra aðgerðir sem stuðla að aðgengi, mun félagið tryggja að það sé opið öllum. Það er nauðsynlegt að hafa áframhaldandi umræðu um aðgengismál og gera frekari úrbætur sem nýtast öllum. Starfsmannafélag Mosfellsbæjar er í fararbroddi hvað þetta varðar.

## Staðsetning okkar er í

*[Þverholt 3, 270 Mosfellsbær, - Iceland \(IS\)](#)*

Tengiliður tilvísunar **Félag eða stofnun** er [+3545666685](tel:+3545666685)  
Og ef þú vilt senda WhatsApp, getur þú sent það til [+3545666685](tel:+3545666685)

## Opnunartímar okkar eru:

Dagur Áætlanir  
Mánudagur  
12–16  
Þriðjudagur  
Lokað  
Miðvikudagur  
Lokað  
Fimmtudagur  
Lokað  
Föstudagur

12–13

Laugardagur

13:30–14:30

Sunnudagur

12–13

Vefsíðan er [Starfsmannafélag Mosfellsbæjar](#)

Ef þú vilt að breyta einhverju atriði sem þú telur ekki nákvæmt um þessa vef, við biðjum sendu okkur skilaboð og við munum leysa það strax. Þakka fyrir áðan við meta það.

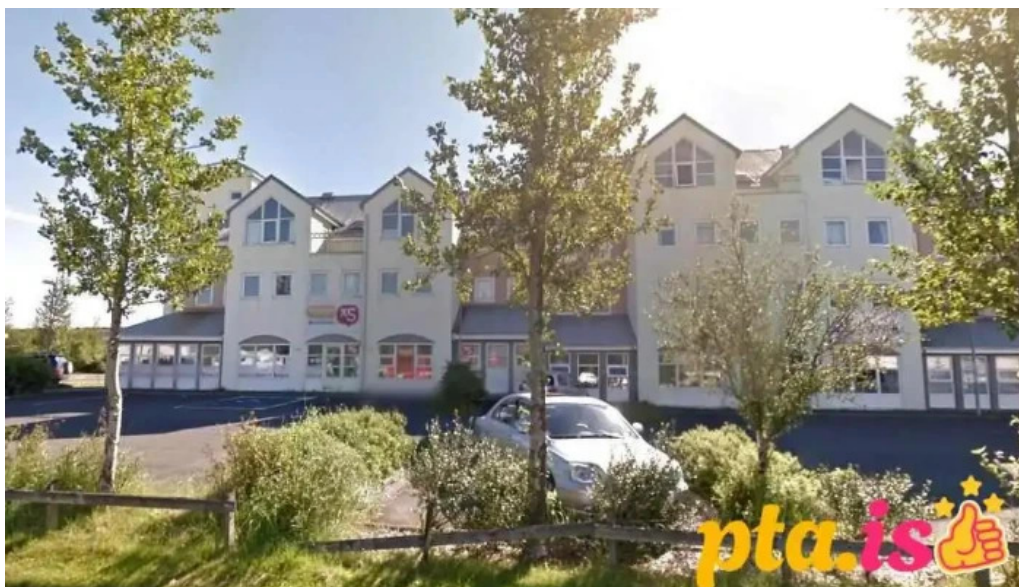
## Myndir



*Starfsmannafelag mosfellsbæjar mosfellsbær*



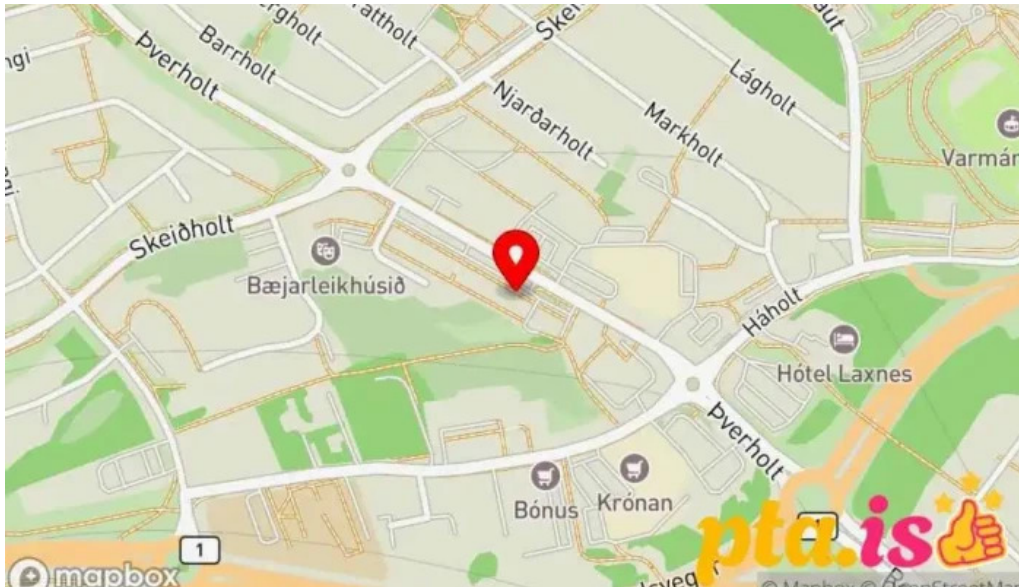
*Starfsmannafelag mosfellsbæjar street view 360deg*



*Starfsmannafelag mosfellsbæjar fra eiganda*



*Starfsmannafelag mosfellsbæjar felag eða stofnun*



Starfsmannafelag mosfellsbæjar Kort

## Merkimiðar

*Bílastæði með hjólastólaaðgengi, Aðgengi*

## Tengt efni

3.6 \* *Héraðsskjalasafn Mosfellsbæjar - Mosfellsbær*

4.6 \* *Golfklúbbur Mosfellsbæjar - Mosfellsbær*

5.0 \* *Bókasafn Mosfellsbæjar - Mosfellsbær*

4.7 \* *Listaskóli Mosfellsbæjar - Mosfellsbær*

4.2 \* *Hesthús Mosfellsbæjar - Mosfellsbær*

3.5 \* *Mosfellsbær - Mosfellsbær*

5.0 \* *Mosfellsbær City Hall - Mosfellsbær*

3.3 \* *Póstbox Mosfellsbær - Mosfellsbær*

4.9 \* *Vorverk - Mosfellsbær*

3.9 \* *Vinnuvélar og Landbúnaður - Mosfellsbær*

## Flokkar

almenningsbókasafn

almenningsgarður

almenningssalerni
almenningsundlaug
alríkislögregla
apótek
auglýsingastofa
bakarí
banki
bar og grill
bensínstöð
bifreiðaskoðun
birgjar vinnuvéla
bus stop
byggingarvöruverslun
byggingavöruverslun
byggðasafn
bæjarskrifstofa
bílasala
bílastæðahús
bílastæði
bílaverkstæði
bílaþvotta- og bónstöð
bílaþvottastöð
bókasafn
bókaverslun
bókhaldsþjónusta
bögglasskápur
bústaður
dagblaðaútgefandi
dvalarheimili aldraðra
dáleiðslumeðferð
dómshús
dómstjóri
dýralæknir
dýraspítali
einkaháskóli
endurvinnslustöð
eyja
fasteignasala
fatahreinsun
ferjustöð
ferðamannastaður
ferðaskrifstofa

ferðaskrifstofa með skoðunarferðir
ferðapjónustufyrirtæki
fimleikamiðstöð
fiskveiðibryggja
fiskveiðiklúbbur
fiskvinnsla
fjallstoppur
fjármálaráðgjafi
fjölbýlishús
fjölmíðlafyrirtæki
fjölskylduráðgjafi
flugbraut
flutninga- og póstpjónusta
flutningafyrirtæki
folfvöllur
forskóli
framkvæmdasvið
friðland
frjáls félagasamtök
fræðslumiðstöð
fuglaskoðunarsvæði
fyrirtæki
fyrirtækjamiðlari
fyrirtækjapjónusta
félag eða stofnun
fótboltavöllur
fótboltavöruverslun
föndurverslun
garnverslun
garður
garðvöruverslun
gasveita
gil
gistiheimili
gisting
gististaður
gjafavöruverslun
gler- og speglaverslun
golf
golfklúbbur
grunnskóli
gæludýraverslun

gæludýravöruverslun
gólfefnaverslun
göngusvæði
hafnaryfirvöld
hamborgarastaður
handboltavöllur
heilbrigðiseftirlit
heildsali
heilsa
heilsugæslustöð
heilsulind
heilsustofnun
herstöð
hestaleiga
hjólabrettagarður
hjólhýsa- og fellivagnasala
hjúkrunarheimili
hleðslustöð rafbíla
hraðbanki
hraðpóstþjónusta
hrossaræktandi
hugbúnaðarfyrirtæki
hundagarður
hvalaskoðunarfyrirtæki
hver
háskóladeild
háskóli
hótel
húsgagna- og heimilisvöruverslun
húsgagnaverslun
húðflúr- og líkamsgötunarstofa
húðflúrstofa
innflytjendapjónusta
jólaverslun
kaffihús
kennileiti
kirkja
kirkja sjöunda dags aðventista
kirkjugarður
kristin kirkja
krá
krá með eigin bjórframleiðslu



kvenfataverslun
landakortaverslun
landbúnaðarverslun
landbúnaður
leiga á skrifstofurými
leikfangaverslun
leikhús
leikskóli
leikvangur
leirmunaverslun
listasafn
listastofnun
lopabúð
lyftuþjónusta
lágverðsverslun
lásasmiður
læknir
líkamsrækt
líkamsræktarstöð
lögfræðingur
lögfræðistofa
lögfræðiþjónusta
lögregla
lögreglustöð
lútersk kirkja
lúxusmatvöruverslun
markaðsráðgjöf
markaður
markaður með sjávarfang
matvöruverslun
menningarmiðstöð
menntaskóli
millifærsluþjónusta
minjagripaverslun
minnisvarði
miðstigsskóli
musteri hindúa
myndlistarvöruverslun
myndvéla-verslun
málmsmiðja
málningarverslun
mótmælendakirkja

náttúrusögusafn
olíuskiptistöð
opinber ríkisskrifstofa
opinber skrifstofa
orkubúnaður og orkulausnir
port
pylsustaður
ÞÓst
pósthólfaleiga
pósthús
póstþjónusta
raforkuver
rannsóknarstofnun
reiðhjólaverslun
reiðvöllur
reiðþjónusta
ritfangaverslun
ráðgjafi
ráðhús
ráðhús eða bæjar-/sveitarstjórnarskrifstofa
ráðningafulltrúi
rúmfataverslun
rútufyrirtæki
saddlery
safn
sala á öryggiskerfum
samfélagsmiðstöð
samgönguþjónusta
samlökustaður
samtök sem ekki eru rekin í hagnaðarskyni
samtök verkfræðinga á sviði vega, hafna og skipaskurða
sendiráð
sjálfbóðaliðasamtök
sjávarréttastaður
sjóntækjafræðingur
sjúkrahús
skagi
skartgripaverslun
skotfimiaðstaða
skrifstofa almannatrygginga
skrifstofa borgarstjórnar
skrifstofa fyrirtækis

skrifstofa ráðuneytis
skráningarstofa
skurður
skyndibitastaður
skáli
skátaheimili
skíðadvalarstaður
skógur
skóli
skúlpúr
slökkvistöð
smábátahöfn
stjórnmalaflokkur
stjórnvöld
stéttarfélag
stórmarkaður
stöðuvatn
sumarleyfisíbúð
sundlaug
sundlaugamiðstöð
sveitarstjórn
sveitarstjórnarskrifstofa
sögulegt kennileiti
sögusafn
tannlæknastofa
thermal baths
timbursala
tjaldstæði
tryggingafyrirtæki
tryggingafélag
tónleika- eða veislusalur
tölvuverslun
umbúðaverslun
umhverfisráðgjafi
umhverfisáætlun
undaneldisstöð fyrir hesta
undirbúningsskóli
unglingamiðstöð
upplýsingamiðstöð ferðamanna
vatsnveita
vegavinnufyrirtæki
vegaþjónusta

veislusalur
veitingastaður
verkfræðileg ráðgjöf
verksmiðja
verktaki
verslun
verslun með lífrænar matvörur
verslun með notaðar bækur
verslunarmiðstöð
viðgerðarþjónusta fyrir vörubifreiðir
viðskiptamiðstöð
vítamína- og bætiefnaverslun
vöruflutningafyrirtæki
vörugeymsla
vörustjórnunarþjónusta
water navigation
Á
Áfengiseinokunarsala
Álver
Ísbúð
Íslandspóstur
Íslenskur veitingastaður
Íþróttafélag
Íþróttakrá
Íþróttamiðstöð
Íþróttavöllur
Íþróttir
Útfararstofnun
Útsýnisstaður
Þjóðgarður
Þvottþjónusta