

**Keflavíkurflugvöllur - Keflavík**

keflavík

 I'm not a robot   
RECAPTCHA

Birt á: 22/04/25	Skoðanir: 86040
Athugasemdir: 0	Sjá athugasemdir
Atkvæði: 9560	Einkunn: 3.9

[https://www.pta.is/alÃ%4joÃ°aflugvollur/keflavik/keflavikurflugvollur-keflavik\\_223098.php](https://www.pta.is/alÃ%4joÃ°aflugvollur/keflavik/keflavikurflugvollur-keflavik_223098.php)*keflavík***Keflavíkurflugvöllur - Keflavík****Inngangur með hjólastólaaðgengi**

Keflavíkurflugvöllur, eða Alþjóðaflugvöllur Keflavíkur, er aðal flugvöllur Íslands og býður upp á aðgengilega innviði fyrir alla farþega, þar á meðal þá sem nota hjólastóla. Flugvöllurinn hefur verið hannaður með aðgengi í huga, og er það sérstaklega mikilvægt fyrir þá sem þurfa aðgang að þjónustu án hindrana.

**Gjaldskyld bílastæði við götu**

Þegar ferðamenn koma að Keflavíkurflugvelli, er mikilvægt að hafa í huga að bílastæði við flugvöllinn eru gjaldskyld. Fyrsta klukkutímann þarf að greiða 500

krónur eftir frítt korter, og ef ekki er borgað innan 48 tíma eru auka gjöld; þetta getur verið ruglingslegt fyrir þreytta ferðamenn sem að koma nýkomnir í flug.

## **Bílastæði með hjólastólaaðgengi**

Það eru bílastæði með hjólastólaaðgengi á flugvöllinum sem veita þægindi fyrir farþega sem þurfa á sérstökum aðstæðum að halda. Bílastæðin eru vel staðsett í nágrenni flugstöðvarinnar, sem auðveldar aðgang að þeim.

## **Þjónusta á staðnum**

Keflavíkurflugvöllur býður upp á fjölbreytt úrval þjónustu á staðnum, þar á meðal veitingastaði, verslanir og aðra þægindamöguleika. Þó svo að þjónustan sé almennt góð, hafa margir farþegar lýst því að verð á mat og drykkjum sé frekar hátt, sérstaklega miðað við Reykjavík.

## **Þjónustuvalkostir**

Flugvöllurinn hefur ákveðna þjónustuvalkosti sem gera ferðina þægilegri, þar á meðal sjálfsinnritunarvélar, farangursvagna og aðstoð fyrir einstaklinga með sérþarfir. Hins vegar hafa sumir ferðamenn bent á að þjónustan geti verið mishátt í gæðum, og að stundum sé erfitt að fá aðstoð við innritun eða farangursmál.

## **Aðgengi**

Aðgengi að flugvöllinum er góð, en margir farþegar hafa einnig bent á að upplýsingar á skiltum og merkingum gætu verið betri. Það er nauðsynlegt að fjárfesta í skýrum leiðbeiningum fyrir ferðamenn, svo að þeir geti auðveldlega fundið leiðina um flugvöllinn.

## **Bílastæðaþjónusta**

Þrátt fyrir að Keflavíkurflugvöllur sé talinn lítill, er þjónusta tengd bílastæðum að mestu leyti góð. Farþegar hafa hins vegar áhyggjur af biðröðum við viðkomu, sérstaklega á uppteknum tímum dags. Engu að síður hafa margir tekið eftir því að flugvöllurinn er hreinn og snyrtilegur, og starfsfólkið er venjulega mjög hjálpsamt. Keflavíkurflugvöllur er þannig miklu meira en bara flugvöllur; hann er aðgangsveita að fallegu landi sem Ísland er. Með því að nýta bestu þjónustuna og aðgirður, er hægt að skynja norræna sjarma sem er einkenndur fyrir þessa einstöku stað.

## **Þú getur komið til fyrirtækis okkar í**

*, 235 Keflavík, - Iceland (IS)*

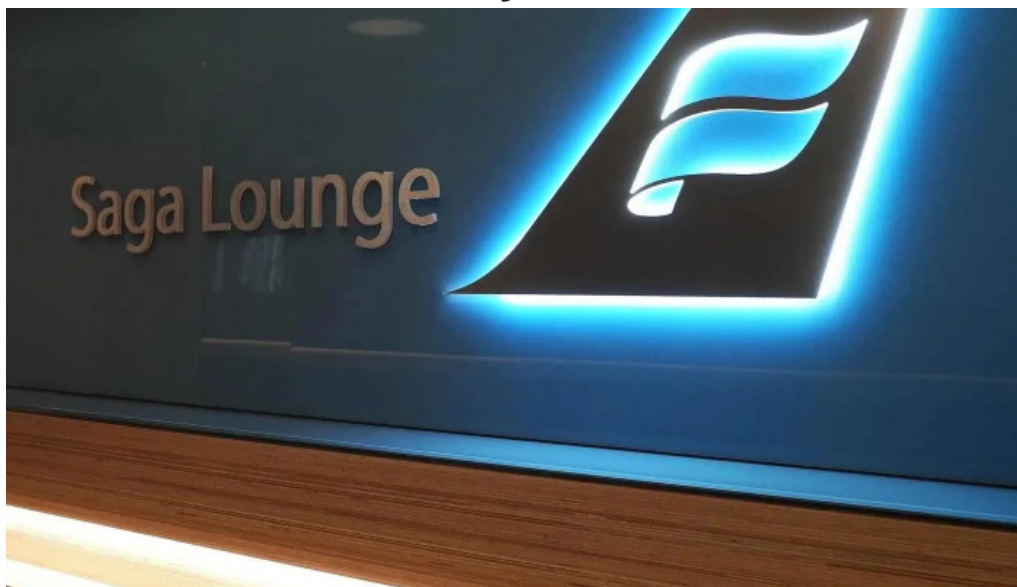
Sími tilvísunar **Alþjóðaflugvöllur** er +3544256000

Og ef þú vilt senda WhatsApp, getur þú sent það til +3544256000

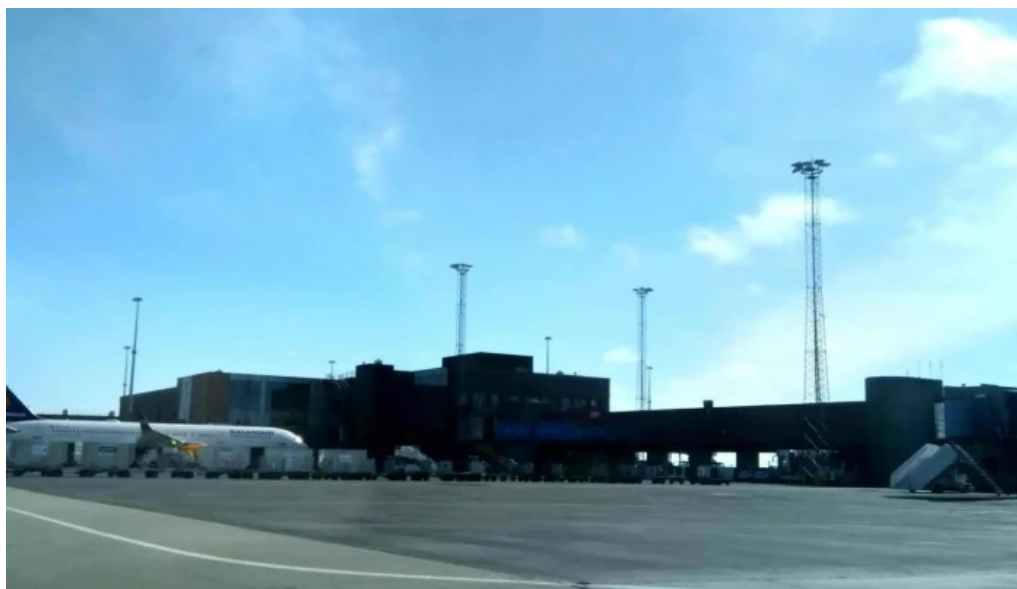
Vefsíðan er [Keflavíkurflugvöllur](#)

Ef þú vilt að breyta einhverju smáatriði sem þú telur ekki rétt tengt þessa vefgátt, við biðjum sendu okkur skilaboð svo við getum við munum leiðrétta það fljótt. Áðan þakka þér.

## Myndir



*Keflavíkurflugvöllur vefsíða*



*Keflavíkurflugvöllur umsagnir*



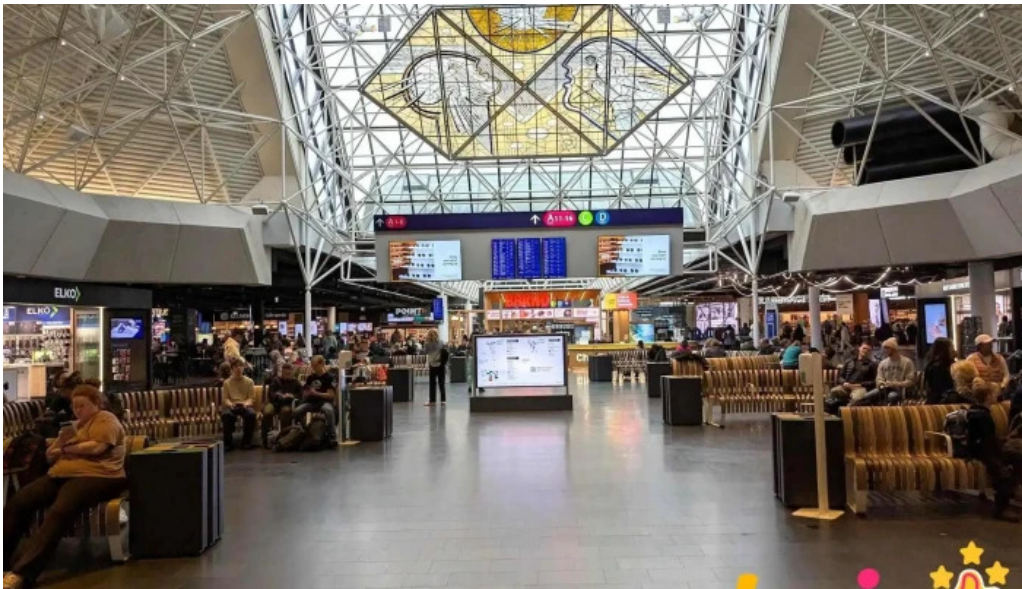
*Keflavikurflugvollur street view 360deg*



*Keflavikurflugvollur simi*



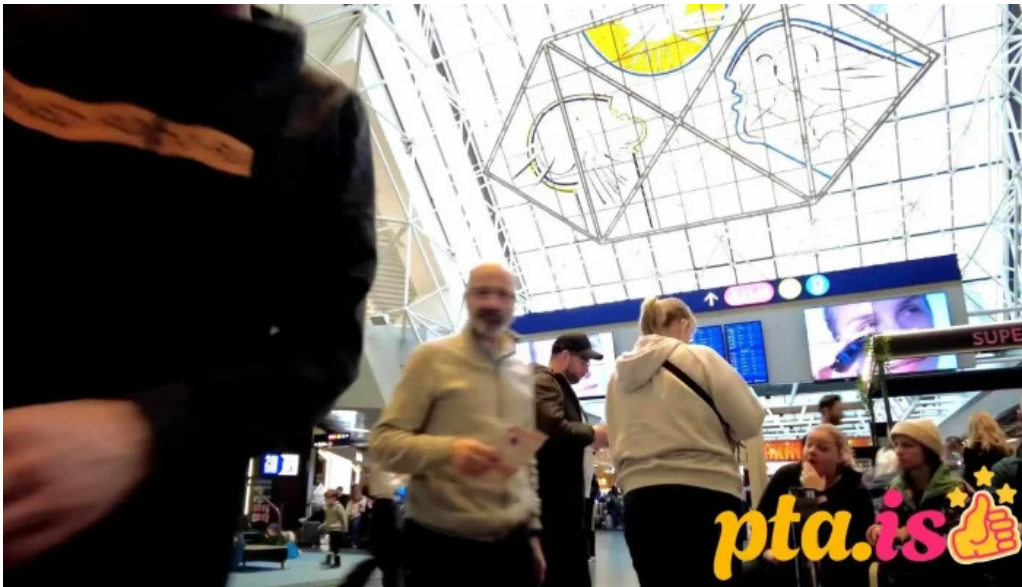
*Keflavikurflugvollur safn*



*Keflavikurflugvollur nyjast*



*Keflavikurflugvollur numer*



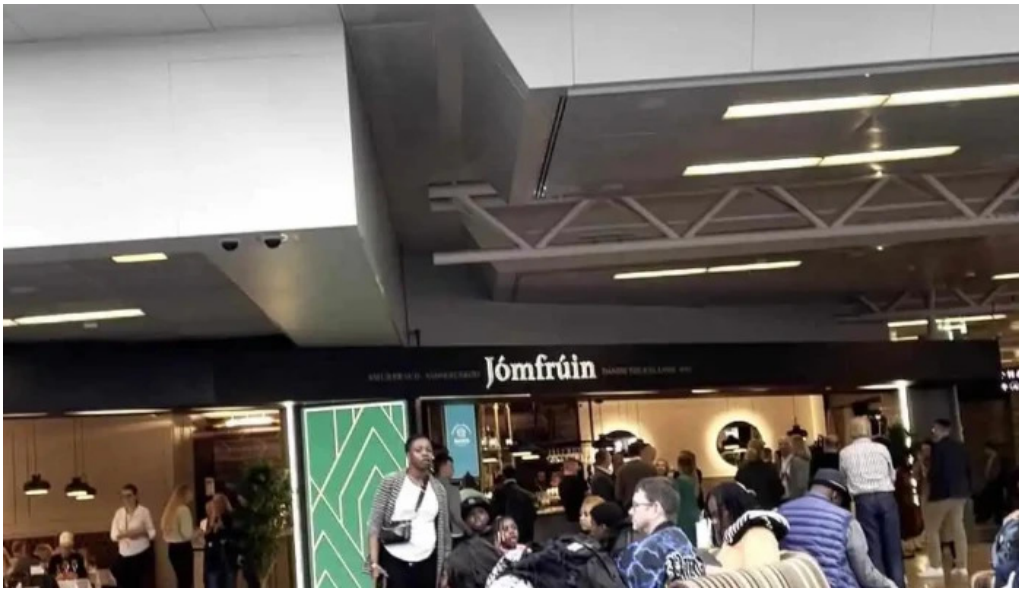
*Keflavikurflugvollur myndskaid*



*Keflavikurflugvollur kynning*



*Keflavikurflugvollur keflavik*



*Keflavikurflugvollur flugvollur*



*Keflavikurflugvollur einkunn*

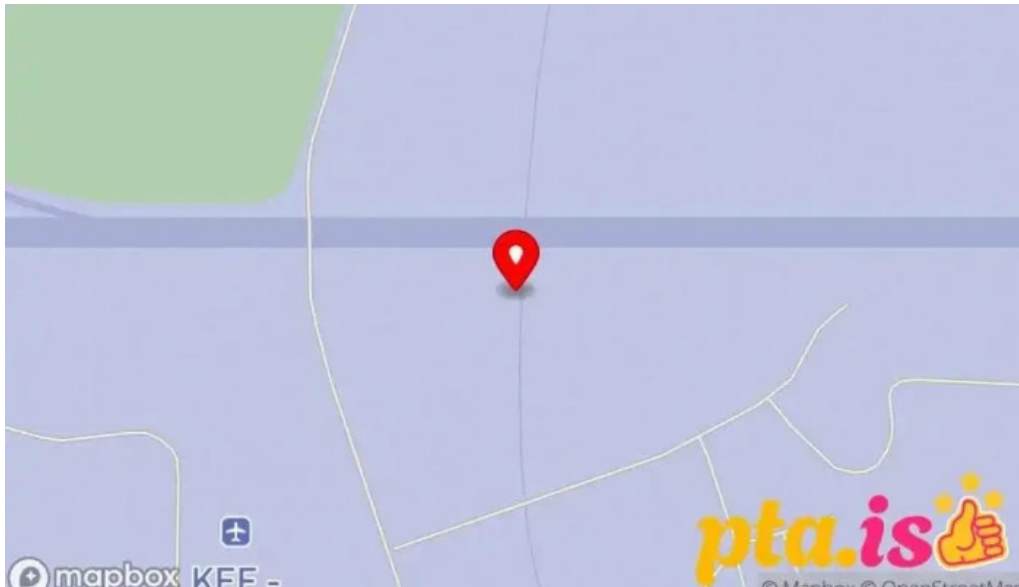




*Keflavíkurlugvöllur athugasemdir*



*Keflavíkurlugvöllur alþjóðaflugvöllur*



Keflavikurflugvollur Kort

## Merkimiðar

*Bílastæðapjónusta, Aðgengi, Bílastæði með hjólastólaaðgengi, Inngangur með hjólastólaaðgengi, Þjónustuvalkostir, Þjónusta á staðnum, Gjaldskyld bílastæði, Bílastæði, Gjaldskyld bílastæði við götu*

## Tengt efni

- 3.4 \* *Pósthús Keflavík - Keflavík*
- 4.9 \* *Keflavík - Keflavík*
- 4.6 \* *Pulsuvagninn - Keflavík*
- 4.5 \* *Íslandsbanki - Keflavík*
- 5.0 \* *Glersalan - Keflavík*
- 5.0 \* *Valný fasteignasala - Keflavík*
- 4.0 \* *lindalauf - Keflavík*
- 4.6 \* *Brunavarnir Suðurnesja - Keflavík*
- 4.6 \* *Lögreglan á Suðurnesjum - Keflavík*
- 4.9 \* *GeoSilica Iceland - Keflavík*

## Flokkar

almenningsbókasafn
almenningsgarður
almenningssalerni
almenningsundlaug
alríkislögregla
alþjóðaflugvöllur
apótek
auglýsingastofa
bakarí
banki
baptistakirkja
bar og grill
barnafataverslun
bensínstöð
bifreiðaskoðun
birgjar vinnuvéla
blómabúð
blúsklúbbur
brugghús
brúðarkjólaverslun
brúðuleikhús
bus stop
byggingarverktaki
byggingarverktaki íbúðarhúsnæðis
byggingarvöruverslun
byggingavöruverslun
byggðasafn
bátaferðir
bæjarskrifstofa
bílaleiga
bílamálun
bílasala
bílastæðahús
bílastæði
bílastæði fyrir almenning
bílaverkstæði
bílaþvotta- og bónstöð
bílaþvottastöð
bílgræjuverslun
bókasafn
bókaverslun
bókhaldsþjónusta

bóndabær
böggilaskápur
bústaður
dagblaðaútgefandi
database management company
dráttarvéla verkstæði
dráttarþjónusta
dvalarheimili aldraðra
dáleiðslumeðferð
dómshús
dómstjóri
dýfingamiðstöð
dýralæknir
dýraspítali
eftirréttaverslun
einkaháskóli
endurmenntunarmiðstöð
endurvinnslustöð
energy supplier
eyja
eyjaklasi
fasteignaleigumiðlun
fasteignasala
fasteignapróun
fatahreinsun
fataverslun
ferjustöð
ferjuþjónusta
ferðamannastaður
ferðaskrifstofa
ferðaskrifstofa með skoðunarferðir
ferðaþjónustufyrirtæki
fimleikamiðstöð
fiskeldi
fiskveiðibryggja
fiskveiðibúðir
fiskveiðiklúbbur
fiskvinnsla
fjallaskáli
fjallstoppur
fjármálaráðgjafi
fjármálastofnun

fjölbýlishús
fjölmiðlafyrirtæki
fjölskylduráðgjafi
fjörður
flugbraut
flugskóli
flugvöllur
flutninga- og póstpjónusta
flutningafyrirtæki
flísaverslun
flóamarkaður
flói
folfvöllur
forskóli
framkvæmdasvið
friðland
frjáls félagasamtök
fræðslumiðstöð
frístundaheimili
fuglaskoðunarsvæði
fullorðinsfræðslumiðstöð
fyrirtæki
fyrirtækjamiðlari
fyrirtækjapjónusta
fæðingarkennsla
félag eða stofnun
fólksflutningamiðstöð
fótaumhirða
fótboltafélag
fótboltavöllur
fótboltavöruverslun
fótsnyrtir
föndurverslun
garnverslun
garður
garðvöruverslun
gasveita
gestamiðstöð
geymsluleiga
gil
gistiheimili
gistiheimili með morgunmat

gistikrá
gisting
gististaður
gjafavöruverslun
glass merchant
gler- og speglaverslun
gluggar
golf
golfklúbbur
grasagarður
grunnskóli
gæludýraverslun
gæludýravöruverslun
gólfefnaverslun
góðgerðastofnun
göng
göngusvæði
hafnarflutningafyrirtæki
hafnaryfirvöld
hamborgarastaður
handboltavöllur
handíðir
heilbrigðiseftirlit
heildsali
heildsöluverslun
heilsa
heilsugæslustöð
heilsulind
heilsustofnun
heimavist
heimilistækjaverslun
heimilispríf
heit útilaug
herstöð
hestaleiga
hestapjálfari
hjólabrettagarður
hjólbarðaverslun
hjólhýsa- og fellivagnasala
hjúkrunarheimili
hleðslustöð rafbíla
hljóðkerfa- og sýningabúnaðarleiga

hraðbanki
hraðpóstþjónusta
hreinsun
hrossaræktandi
hugbúnaðarfyrtæki
hundagarður
hundapjálfari
hvalaskoðunarfyrtæki
hver
hárgreiðslustofa
háskóladeild
háskóli
hátíð
hótel
höfn
húsgagna- og heimilisvöruverslun
húsgagnaverslun
húðflúr- og líkamsgötunarstofa
húðflúrstofa
inlet
innanhússgisting
innflytjendapjónusta
innisundlaug
interior decorator
internetverslun
iðnaðarryksugubúnaður
iðnaðarvöruverksmiðja
jógamiðstöð
jólaverslun
jökull
kaffihús
kapólsk kirkja
kennileiti
kertaverslun
kirkja
kirkja sjöunda dags aðventista
kirkjugarður
kraftlyftingasvæði
kristin kirkja
krá
krá með eigin bjórframleiðslu
kvenfataverslun

kynningarvörur
körfuboltavöllur
lagoon
landakortaverslun
landbúnaðarverslun
landbúnaðarvöruverslun
landbúnaður
landfræði- og staðtölustofnun
lautarferðasvæði
leiga á skrifstofurými
leiguhúsnæði með sameiginlegu eldhúsi
leikfangaverslun
leikfélag
leikhús
leikskóli
leikvangur
leikvöllur
leirmunaverslun
listamiðstöð
listasafn
listaskóli
listastofnun
listaverkasala
ljósaverslun
loftflutningar
loftnetapjónusta
loftrásahreinsun
loftræstikerfaverslun
lopabúð
lyftuþjónusta
lágverðsverslun
lásasmiður
læknastöð
læknir
líftæknifyrirtæki
líkamsrækt
líkamsræktarstöð
lögfræðingur
lögfræðistofa
lögfræðiþjónusta
lögregla
lögreglustöð



lútersk kirkja
lúxusmatvöruverslun
markaðsráðgjöf
markaður
markaður með sjávarfang
matstofa
matvöruverslun
memorial
menningarmiðstöð
menntaskóli
millifærsluþjónusta
minjagripaverslun
minjasafn
minnisvarði
miðstigsskóli
mjólkurbú
musteri hindúa
myndlistarvöruverslun
myndvéla-verslun
málmsmiðja
málmvinnsla
málningarverslun
málverk
mótmælendakirkja
netverslun
netþjónusta
náttúrusögusafn
nýlenduvöruverslun
nýlistasafn
olíuskiptistöð
opinber ríkisskrifstofa
opinber skrifstofa
orkubúnaður og orkulausnir
outdoor activity organiser
pappírverslun
pizzustaður
plötuverslun
port
prentsmiðja
pýlsustaður
póst
pósthólfaleiga

pósthús
póstþjónusta
rafeindavöruverslun
raforkuver
rafveita
rafvirki
rannsóknarstofnun
rannsóknir og vöruþróun
reiðbúð
reiðhjólaverslun
reiðvöllur
reiðþjónusta
ritfangaverslun
ráðgjafi
ráðhús
ráðhús eða bæjar-/sveitarstjórnarskrifstofa
ráðningafulltrúi
ráðstefnuhús
ríkisrekin áfengisverslun
rúmfataverslun
rútufyrirtæki
saddlery
safn
sala á öryggiskerfum
samfélagsmiðstöð
samgönguráðuneyti
samgönguþjónusta
samlökustaður
samtök sem ekki eru rekin í hagnaðarskyni
samtök verkfræðinga á sviði vega, hafna og skipaskurða
saumavöruverslun
sendiráð
shrubbery
sjálfbóðaliðasamtök
sjávarréttastaður
sjóminjasafn
sjóntækjafræðingur
sjúkrahús
skagi
skartgripaverslun
skautaklúbbur
skemmtigarður

skemmtisvæði
skiltagerð
skipabúnaður
skjalageymsla
skotfimiaðstaða
skotkeppnissvæði
skrifstofa
skrifstofa almannatrygginga
skrifstofa borgarstjórnar
skrifstofa fyrirtækis
skrifstofa ráðuneytis
skráningarstofa
skurður
skyndibitastaður
skáli
skápasmiður
skátaheimili
skíðadvalarstaður
skógur
skóli
skúlptúr
slökkvistöð
smábátahöfn
snyrtistofa
sorphirðuþjónusta
spíritistamiðstöð
stjórnmalaflokkur
stjórnvöld
stofnun
styttugerð
stéttarfélag
stórmarkaður
stöðuvatn
sumarleyfisíbúð
sund
sundlaug
sundlaugamiðstöð
sveitarstjórn
sveitarstjórnarskrifstofa
sveitasetur
sálfræðingur
sædýrasafn

sögulegt kennileiti
sögunarmylla
sögusafn
sýningargripur
talmeinafræðingur
tannlæknastofa
thermal baths
timbursala
tjaldstæði
tryggingafyrirtæki
tryggingafélag
trésmiður
tónleika- eða veislusalur
tónlistarskóli
tölvuaðstoð og -þjónusta
tölvuverslun
umbúðaverslun
umhverfisráðgjafi
umhverfisáætlun
undaneldisstöð fyrir hesta
undirbúningsskóli
unglingamiðstöð
upplýsingamiðstöð ferðamanna
vatn
vatnsrennibrautagarður
vatnsskurðarþjónusta
vatnsveita
vefhönnuður
vegan-veitingastaður
vegavinnufyrirtæki
vegaþjónusta
veislusalur
veislupjónusta
veitingastaður
veitingastaður með fisk og franskar
veitingasvæði
verkfræðileg ráðgjöf
verkfæraverslun
verksmiðja
verktaki
verktaki í steypuvinnslu
verslun

verslun fyrir handlagna
verslun með heita potta
verslun með lífrænar matvörur
verslun með notaðar bækur
verslun með notaðar vörur
verslun með notuð föt
verslun með vörur fyrir óléttar konur
verslunarmiðstöð
vinnufataverslun
viðburðarfyrirtæki
viðburðastjórnun
viðgerðarþjónusta fyrir vörubifreiðir
viðgerðarþjónusta heimilistækja
viðskiptamiðstöð
vélaverkstæði
víngerð
vísindasafn
vítamína- og bætiefnaverslun
vöruflutningafyrirtæki
vörugeymsla
vörustjórnunarþjónusta
water navigation
Á
Áfengiseinokunarsala
Áhugavert
Álver
Íbúðaþyrping
Ísbúð
Íslandspóstur
Íslenskur veitingastaður
Íþróttafélag
Íþróttakrá
Íþróttamiðstöð
Íþróttavöllur
Íþróttavöruverslun
Íþróttir
Ókeypis bílastæði
Ökuskóli
Útfararstofnun
Útsýnispallur
Útsýnisstaður
Þjónustuhúsnæði

Þjóðgarður
Þvottahús
Þvottahús eða efnalaug
Þvottþjónusta